

Ensemble Construisons le Présent et Traçons l'Avenir



ROGER MARTIN
PROFESSION ENTREPRENEUR

Book des Stages 2025-2026

Et si c'était vous !



SOMMAIRE

Présentation du Groupe ROGER MARTIN	3
Chiffres clés	3
Pourquoi nous rejoindre	4
Nos implantations	4
Nos métiers	5
Ils nous ont fait confiance	6
Être stagiaire ou alternant au sein du Groupe ROGER MARTIN	7
Contacts	7
Retrouvez-nous dans vos écoles :	7
Nos offres de stages	9
Stage ouvrier(e)	10
Stage conducteur(trice) de travaux	11
Stage études	12
Stage PFE / TFE	13
Matériel	14
• Nouvelles motorisations électriques des camions, comment les appliquer à nos utilisations en TP ? - (Dijon 21)	15
• Consommations de carburant de nos engins et PL, comment mieux consommer avec nos moyens actuels ? - (Dijon 21)	16
• Arrimage des engins en sécurité, construction et déploiement d'un outil à destination des conducteurs - (Dijon 21)	17
Industrie	18
• Etude de faisabilité d'une usine de liants hydrocarbonés - (Dijon 21)	19
Laboratoire	20
• Les sols en France : création d'une base de données ROGER MARTIN sur la gélivité des sols rencontrés lors des travaux de terrassement - (Dijon 21)	21
• Les BBE (enrobés à froid) de la formulation à l'application en lien avec le Projet National IDEE : une technique de revêtement décarbonant en voie de développement - (Chasse sur Rhône 38 – Dijon 21 – Bourges 18)	22
• Développement des revêtements clairs chaud, tièdes et froids, bilan carbone et albedoteque - (Chasse sur Rhône 38 – Dijon 21 – Bourges 18)	23
Travaux / Exploitation	24
• Etude des marchés privés sur l'Ain - (Vonnas 01)	25
• Comment optimiser nos déplacements sur chantier dans la métropole Lyonnaise au milieu de tous les chantiers existants - (Chasse sur Rhône 38)	26
• Etude visant au développement de notre activité de Pontage (fissure) - (Dijon 21)	27
• Développement de la stratégie de décarbonation de ROGER MARTIN par rapport à la réglementation de bilan carbone dans les marchés publics - (Dijon 21)	28
• Travaux d'étanchéité en enrobé sur bajoyer de canaux - (Dijon 21)	29
• Analyse de marché sur les travaux de type photovoltaïque / éolien / énergies renouvelables => stratégie de ces dossiers / acteurs locaux / maillage des projets - (Dannemarie sur Crête 25)	30
• Valorisation et/ou traitement des matériaux pollués HAP/HCT - (Dannemarie sur Crête 25)	31
• Création d'un logiciel de calcul / vérification des réseaux d'eaux pluviales à usage des Bureau d'Etudes et Conducteur (trice) de travaux - (Vesoul 70)	32
• Bordures coulées en place : étude de marché - (Vesoul 70)	33
• Etude des productions d'enrobés en région Centre-Val de Loire - (Orléans – Bourges – Diors – Mesves sur Loire)	34
• Participation à la création d'une plateforme de valorisation des matériaux issus de travaux du BTP et des travaux paysagers- (Orléans – Bourges – Diors – Mesves sur Loire)	35

PRESENTATION DU GROUPE ROGER MARTIN



Le Groupe ROGER MARTIN est avant tout une histoire de famille.

À l'origine il y a **Eugène MARTIN**. Né en 1866 au sein d'une famille de cultivateurs auvergnats, il s'engage en tant que compagnon et entame un tour de France qui le conduira à poser ses valises à Dijon et y créer une **société de travaux urbains, pose de bordures et de revêtements en asphaltes qui porte le nom de l'entreprise MARTIN**.

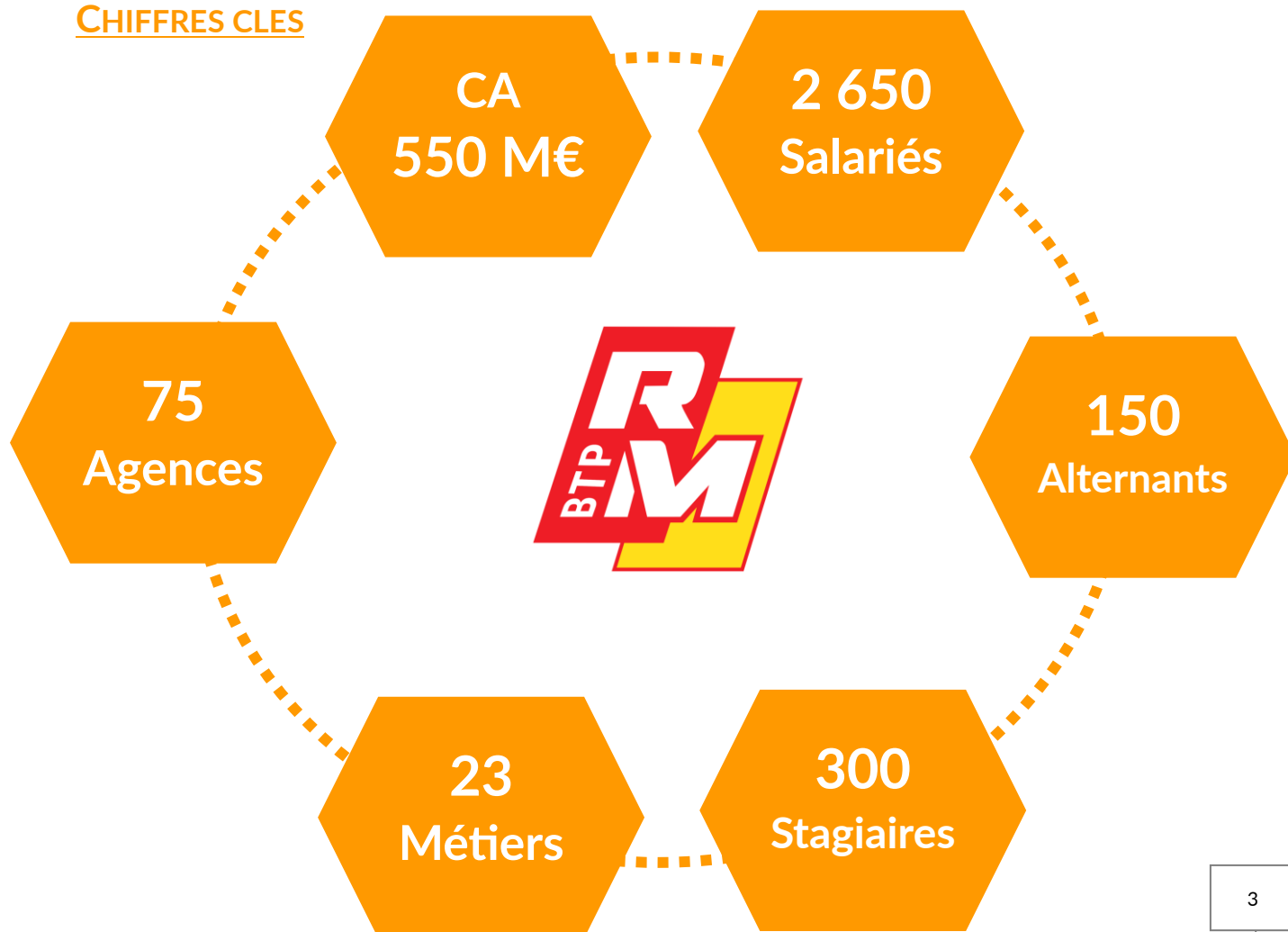
Son fils Roger intègre l'entreprise en 1926 à la suite de l'obtention de son diplôme d'ingénieur de l'École des Travaux Publics. Précurseur dans le domaine de la mécanisation, il donnera son nom à l'entreprise ROGER MARTIN.



En 1960, son fils Pierre intègre l'entreprise à l'âge de 26 ans pour en devenir Président Directeur Général, impulsant à la fois un développement géographique et une diversification des métiers.

C'est en 2001 que son fils Vincent Martin, ingénieur ESTP (École Spéciale des Travaux Publics), intègre le groupe familial pour en devenir le directeur général en 2009 puis le Président en 2012.

CHIFFRES CLES



POURQUOI NOUS REJOINDRE

Le Groupe ROGER MARTIN, Familial et Indépendant depuis 1895, maîtrise la chaîne complète des métiers des Travaux Publics (Routes, Terrassement, V.R.D., Génie Civil), du Bâtiment, des Industries, de l'Environnement et de l'Energie.

Le Groupe ROGER MARTIN c'est 2 650 collaborateurs, 550 millions de chiffre d'affaires, 75 entités et 23 métiers.

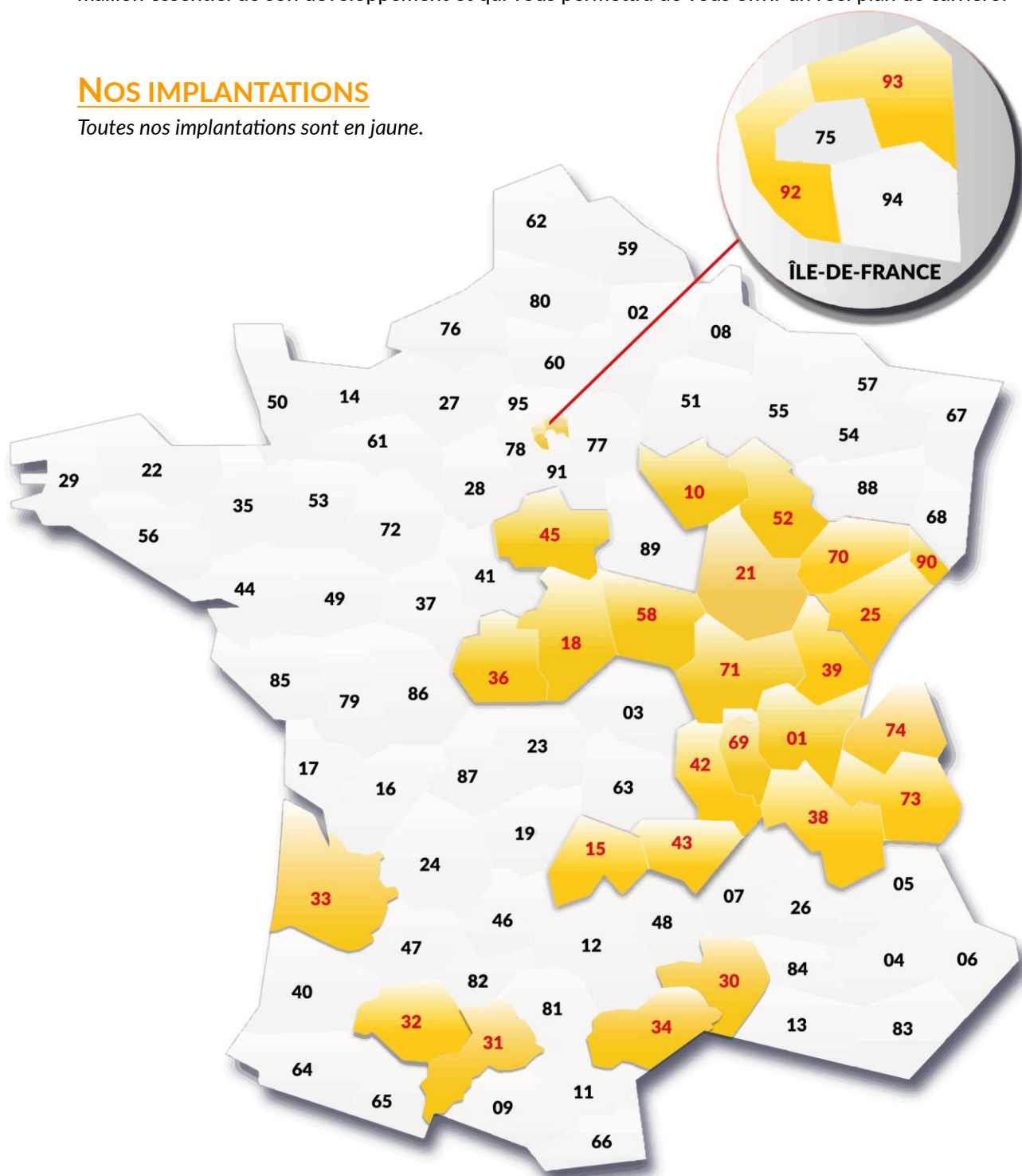
Résolument tourné vers l'avenir, le Groupe ROGER MARTIN a fait de la transition énergétique une priorité.

Indépendance, Performance, Confiance Mutuelle, Responsabilité, comment rêver de meilleures valeurs pour définir ce que nous sommes.

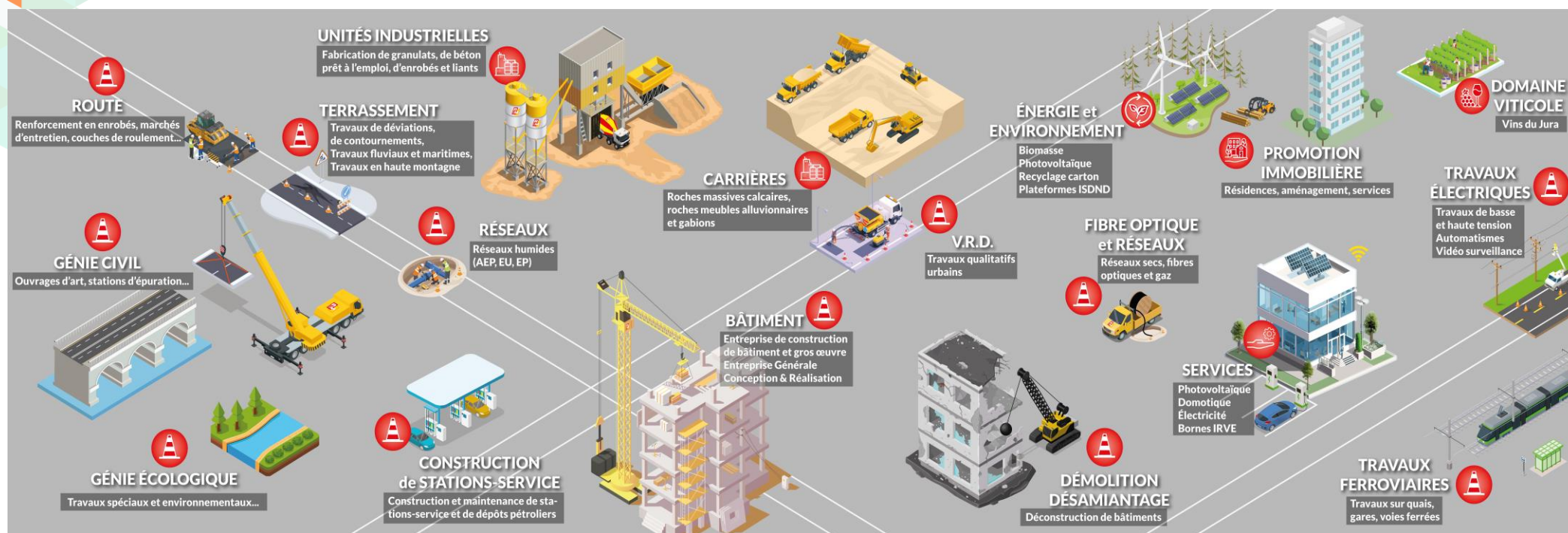
Intégrer le Groupe ROGER MARTIN c'est intégrer une entreprise pour qui les hommes et les femmes sont le maillon essentiel de son développement et qui vous permettra de vous offrir un réel plan de carrière.

NOS IMPLANTATIONS

Toutes nos implantations sont en jaune.



NOS METIERS



- Terrassement
- Route et V.R.D
- Aménagements urbains
- Réseaux
- Fibre optique
- Bâtiment
- Désamiantage et démolition
- Génie civil
- Génie écologique
- Travaux ferroviaires

- Stations-service
- Unités industrielles
- Carrières
- Bornes de recharge électrique
- Travaux électriques et domotique
- Photovoltaïque
- Environnement
- Energies
- Promotion immobilière
- Domaine viticole

ILS NOUS ONT FAIT CONFIANCE



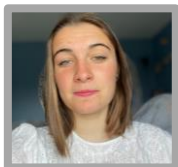
Maxime

Ingénieur ESITC Metz 2022

Stage ouvrier en 2019 dans les TP VRD

Stage PFE de 6 mois de janvier à juin 2022 dans les Grands Travaux de Terrassement

AUJOURD'HUI, Conducteur de travaux dans les grands travaux de terrassement



Théana

Ingénieur CESI en 2022

2^{ème} année de DUT GC en alternance 2018-2019

Formation ingénieur BTP en alternance 2019-2022

AUJOURD'HUI, Aide conductrice de travaux et Technicienne BE



Foucauld

Ingénieur ECAM Strasbourg 2022

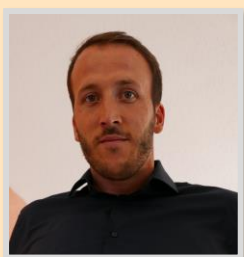
Stage ouvrier 2^{ème} année classe prépa en 2019

Stage assistant conducteur de travaux en 1^{ère} année ingénieur en 2020

Alternance Ingénieur travaux 2020-2022 dans le TP VRD et à Dijon

AUJOURD'HUI, Ingénieur travaux bâtiment et Génie Civil en région Parisienne (*demande de mutation interne après l'alternance*)

Interview



Rémy

Diplômé d'une formation Ingénieur TP à ESITC Metz.

Il a fait un BTS TP en alternance chez nous, puis 3 ans de formation ingénieur en initial.

Ton avis sur le groupe et pourquoi tu l'as rejoint

Le groupe Roger Martin est un groupe familial qui conserve des valeurs humaines importantes. On s'y sent bien et on a envie d'y progresser

J'avais déjà effectué mon BTS en alternance au sein du groupe donc à la sortie de l'ESITC, c'était assez naturel de proposer ma candidature.

Quand as-tu été embauché et quel poste occupes-tu ?

J'ai été embauché en juillet 2014 en tant que conducteur de travaux au sein de l'agence de Belfort, agence de travaux publics VRD.

Que peux-tu conseiller aux jeunes qui veulent nous rejoindre ?

Venez rejoindre une entreprise dynamique, dans un métier d'extérieur, varié avec beaucoup de contacts humains et de travail en équipe. Le domaine du BTP est très varié et attractif.



Ils nous ont aussi fait confiance, flashez ce QRCode et découvrez le parcours de Christelle, Julie, Maxime, Romain et Yanis =>

ÊTRE STAGIAIRE OU ALTERNANT AU SEIN DU GROUPE ROGER MARTIN

Nous accueillons chaque année au sein du Groupe tout type de profil, d'un niveau classe de 3^{ème}, CAP à BAC +5 / Ingénieur :

- 300 stagiaires
- 120 alternants

Pourquoi nous rejoindre en stage :

- Vous allez acquérir un savoir, des connaissances et des compétences techniques,
- Nos tuteurs sont formés et sauront vous accompagner et vous faire monter en compétence,
- Votre stage pourra vous permettre de rejoindre le groupe en Alternance et/ou pour une Embauche,
- Nos stages sont rémunérés (selon règle du Groupe)

CONTACTS

Pour toutes vos candidatures en Stage, en Alternance ou en CDI, contactez notre Service Recrutement :

Mme Geoua LY

Chargée de Recrutement et Relations Ecoles

03 80 70 20 44

Mme Aurore BEUDET

Chargée de Recrutement

03 80 70 20 49

Mail : [postuler sur notre site](#) ou envoyer un mail à recrutement@rogermartin.fr

Visitez notre site web : www.rogermartin.fr






Suivez-nous également sur nos réseaux sociaux :

[Youtube](#) - [LinkedIn](#) - [Facebook](#) - [Instagram](#)



RETROUVEZ-NOUS DANS VOS ECOLES :

En jaune, les dates qui doivent être confirmées.

Ecoles 2025		Date de début d'intervention
ENISE ST Etienne Journée des partenaires		30/09/2025
INSA LYON Spécialité GC		2/10/2025
Polytech Dijon		14/10/2025
ENISE ST Etienne Forum des entreprises 14-18h		21/10/2025
Mines Alès		23/10/2025
POLYTECH ORLEANS		12/11/2025
ESTP Campus Dijon 11-13H		18/11/2025
POLYTECH Clermont Ferrand		20/11/2025

Ecoles 2026		Date de début d'intervention
ESTP Campus Troyes		01/2026
ESTP Campus Dijon Le Cercle		08/01/2026
INSA Toulouse		01/2026
ESITC METZ		21/01/2026
ENSAM Aix en Provence		02/2026
ENSAM Cluny		03/2026





NOS OFFRES DE STAGES



STAGE OUVRIER(E)

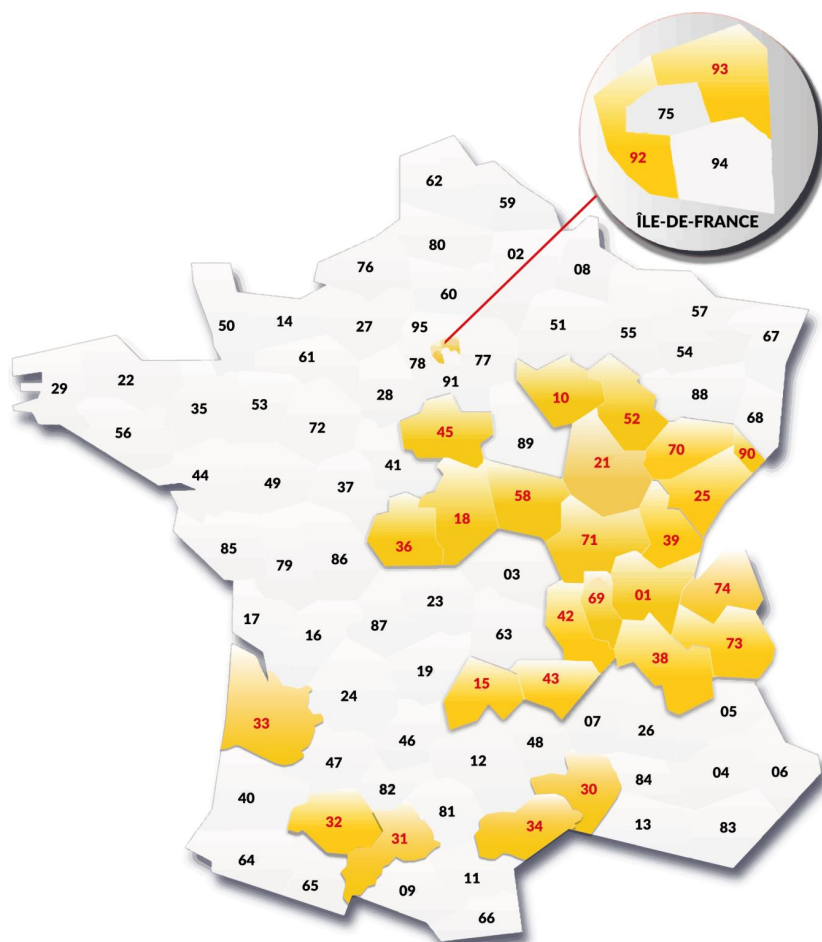
Ce stage a pour but de vous montrer et vous faire participer à la vie du chantier et son évolution aux côtés des compagnons (maçon, canalisateur, conducteur d'engins, chef d'équipe, chef de chantier ...).

Faire un stage ouvrier vous aidera à comprendre le fonctionnement du chantier, ce qu'on y fait et pourquoi on le fait.

Vous serez intégré(e) à une équipe au sein d'un chantier et serez encadré(e) par le chef de chantier. Vous pourrez être amené(e) à découvrir dans un premier temps la gestion et l'encadrement des équipes aux côtés du chef de chantier.



Nous vous accueillons sur l'ensemble de nos agences du Groupe ROGER MARTIN et ceux tout au long de l'année pour découvrir nos activités, nos agences et nos chantiers.





STAGE CONDUCTEUR(TRICE) DE TRAVAUX

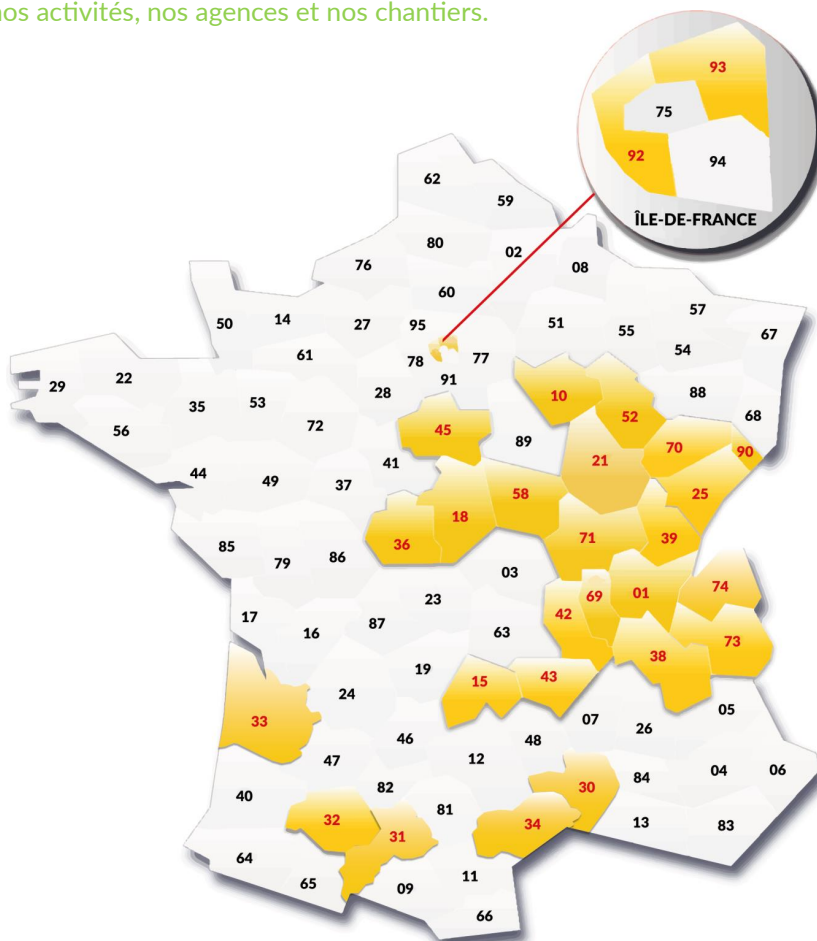
Durant ce stage, vous serez encadré(e) par un collaborateur confirmé qui vous fera découvrir la conduite de travaux.

Les missions d'un conducteur(trice) de travaux et que vous pourrez découvrir seront :

- Encadrer et conduire les équipes de chantier
- Découvrir et gérer l'aspect financier d'un chantier
- Être garant de la démarche qualité, assurer la conformité et la qualité des ouvrages réalisés et veiller à la sécurité sur les chantiers
- Suivre et contrôler les travaux des sous-traitants
- Gérer les besoins humains et matériels du chantier



Nous vous accueillons sur l'ensemble de nos agences du Groupe ROGER MARTIN et ceux tout au long de l'année pour découvrir nos activités, nos agences et nos chantiers.





STAGE ETUDES

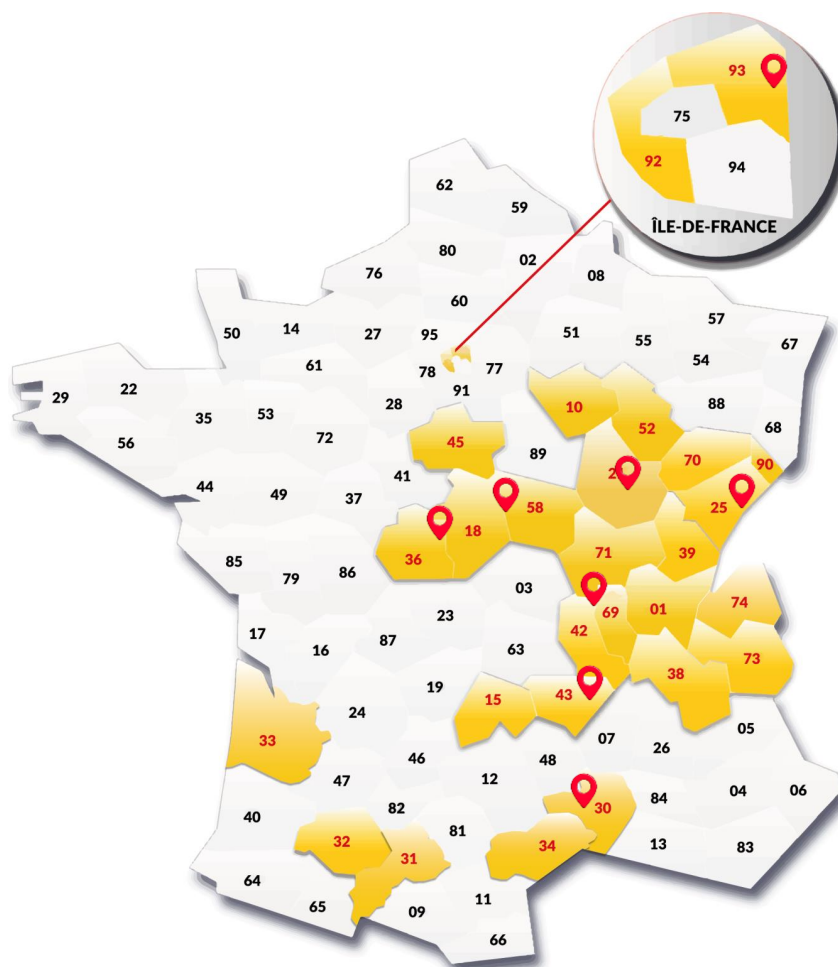
Durant ce stage et au sein d'un bureau d'études vous serez encadré(e) par un collaborateur confirmé qui vous fera découvrir son poste.

Les missions pourront être :

- Etudier un dossier d'appel d'offre ou un marché
- Organiser et planifier l'étude
- Etudier les exigences techniques de l'appel d'offres
- Réaliser les dossiers techniques
- Chiffrer
- Contrôler l'ensemble des pièces du dossier
- Liste non exhaustive



Nous vous accueillons au sein de nos bureaux d'études et ceux tout au long de l'année pour découvrir ce métier.





STAGE PFE / TFE



MATERIEL



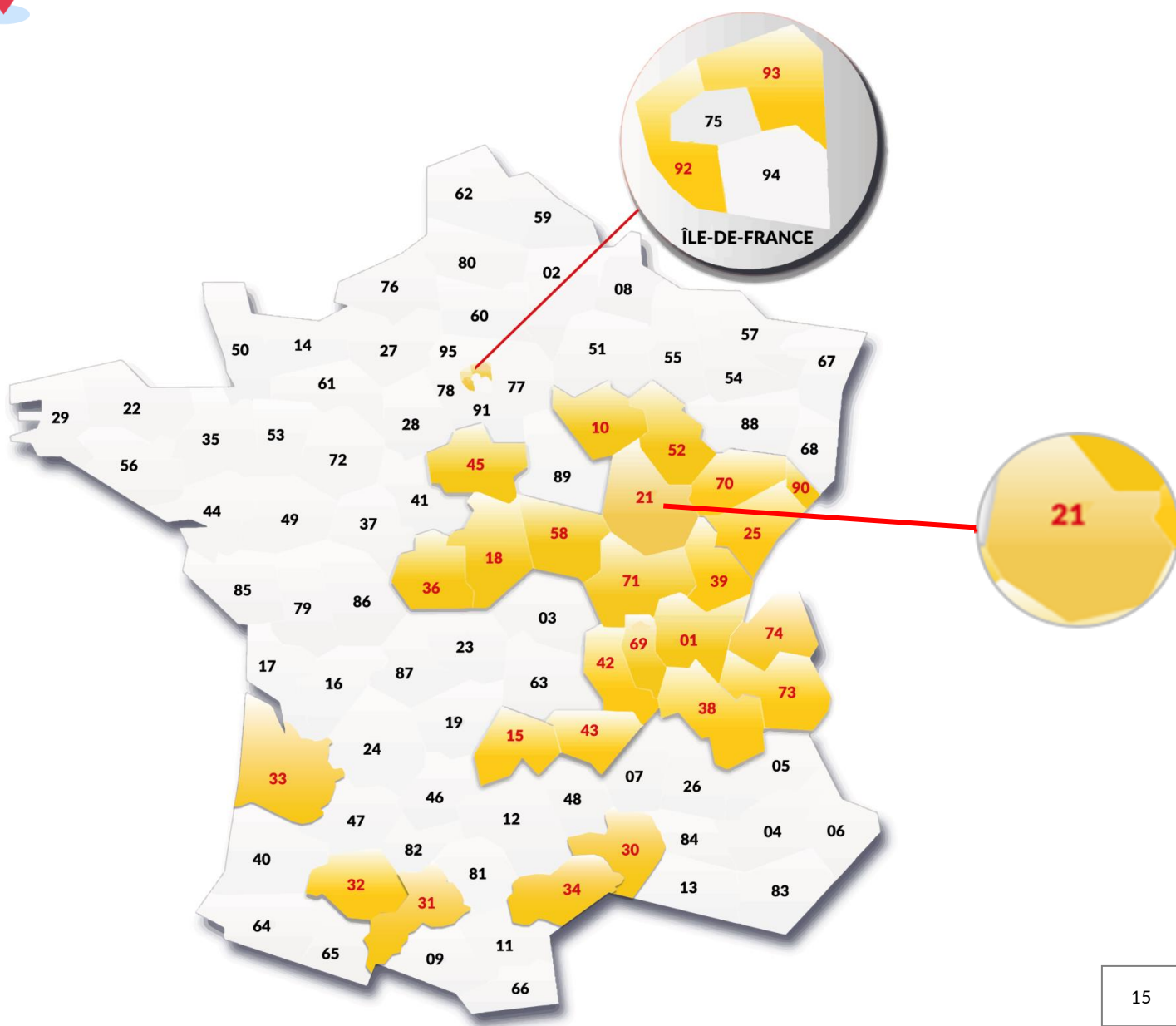


- NOUVELLES MOTORISATIONS ELECTRIQUES DES CAMIONS, COMMENT LES APPLIQUER A NOS UTILISATIONS EN TP ? - (DIJON 21)

Vous devrez analyser l'usage des camions au sein de nos activités et étudier les solutions disponibles sur le marché tant d'un point de vue technique, organisationnel et économique et nous proposer des solutions.



Lieu : Départ Dijon (21) avec une mobilité et des déplacements sur nos agences. Vous devez détenir le permis B en cours de validité





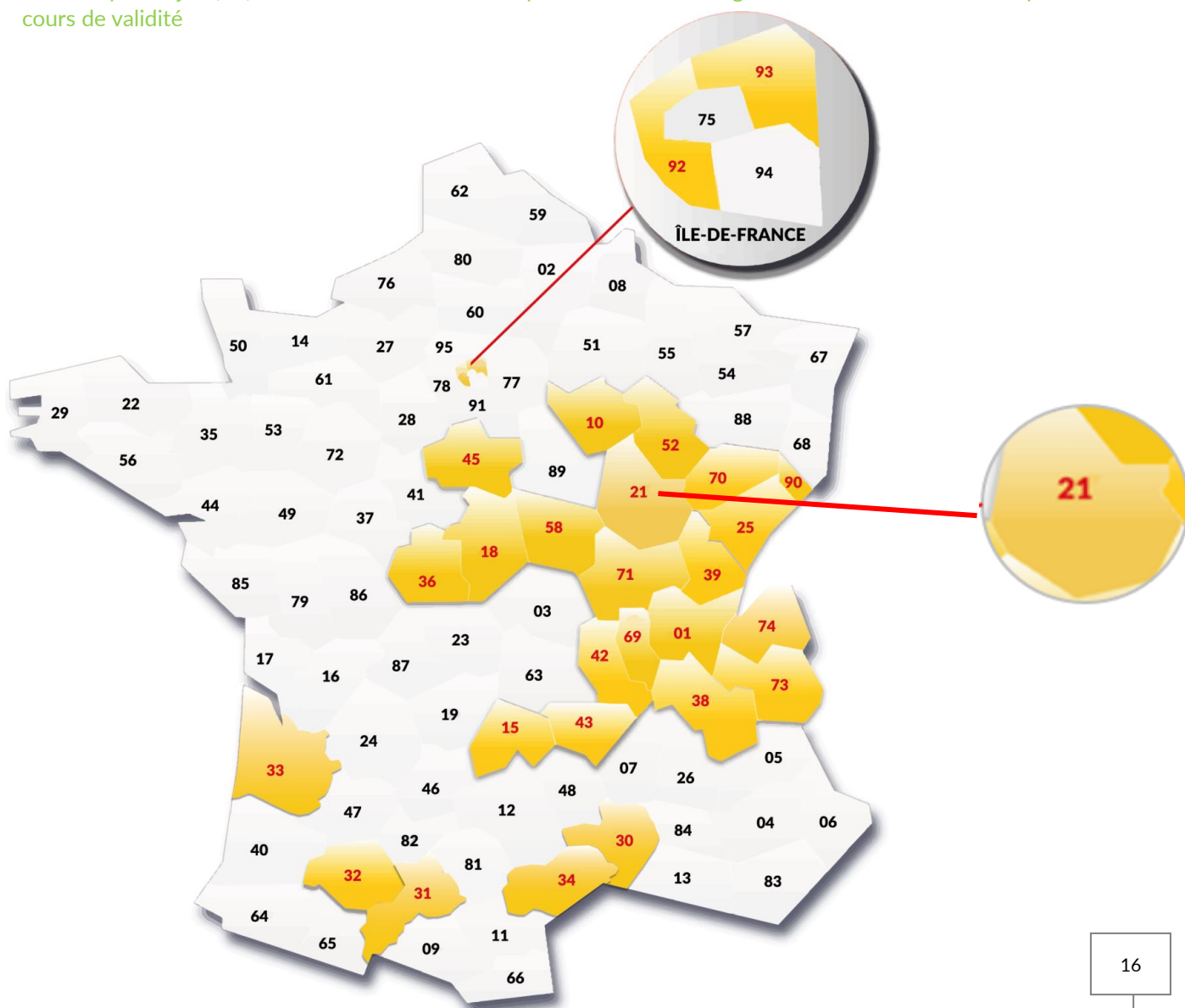
- **CONSOMMATIONS DE CARBURANT DE NOS ENGINS ET PL, COMMENT MIEUX CONSOMMER AVEC NOS MOYENS ACTUELS ? - (DIJON 21)**

Afin de réduire notre impact carbone, le groupe Roger Martin a déjà entrepris plusieurs démarches en agissant sur la consommation de carburant des engins : Ecolow, Alphagreen, Hiboo, Webfleet, etc...

Vous devrez mesurer l'impact de chacune d'elles afin d'aider le groupe à mieux cibler ses actions.



Lieu : Département Dijon (21) avec une mobilité et des déplacements sur nos agences. Vous devez détenir le permis B en cours de validité





- **ARRIMAGE DES ENGS EN SECURITE, CONSTRUCTION ET DEPLOIEMENT D'UN OUTIL A DESTINATION DES CONDUCTEURS - (DIJON 21)**

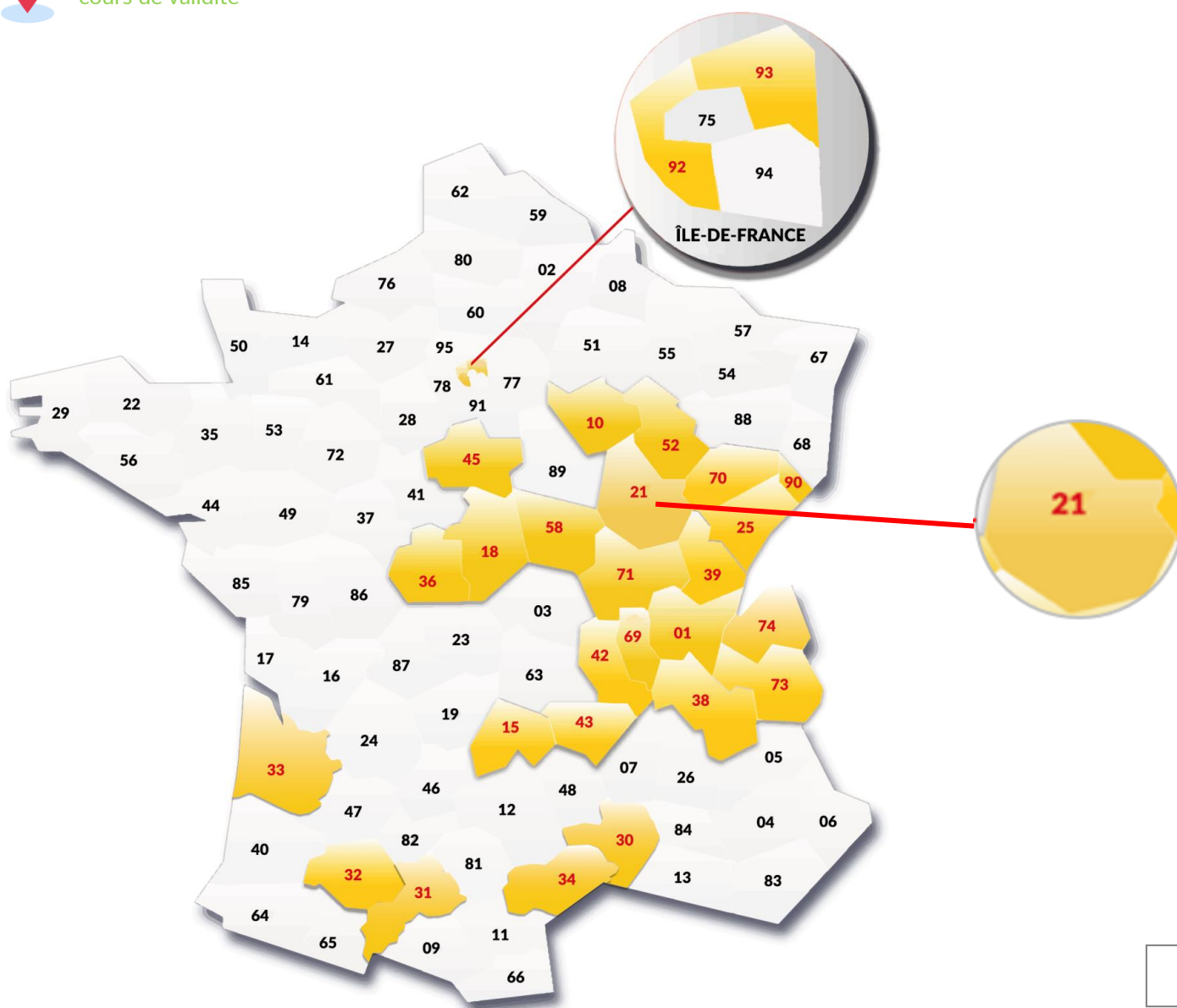
Vous aurez pour objectif de dimensionner le bon arrimage adapté à chaque engin et porte-engin, de proposer une méthodologie simple et accessible pour le déploiement dans le groupe.

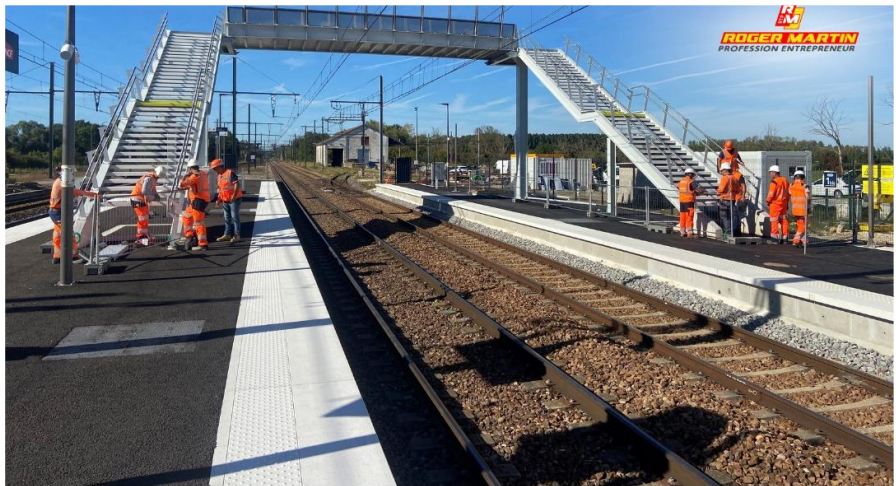
Etudier la réglementation en matière de transport des engins, transport exceptionnel et des matériaux.

Vous devrez comparer les différentes options trouvées et les présenter.



Lieu : Département Dijon (21) avec une mobilité et des déplacements sur nos agences. Vous devez détenir le permis B en cours de validité





INDUSTRIE





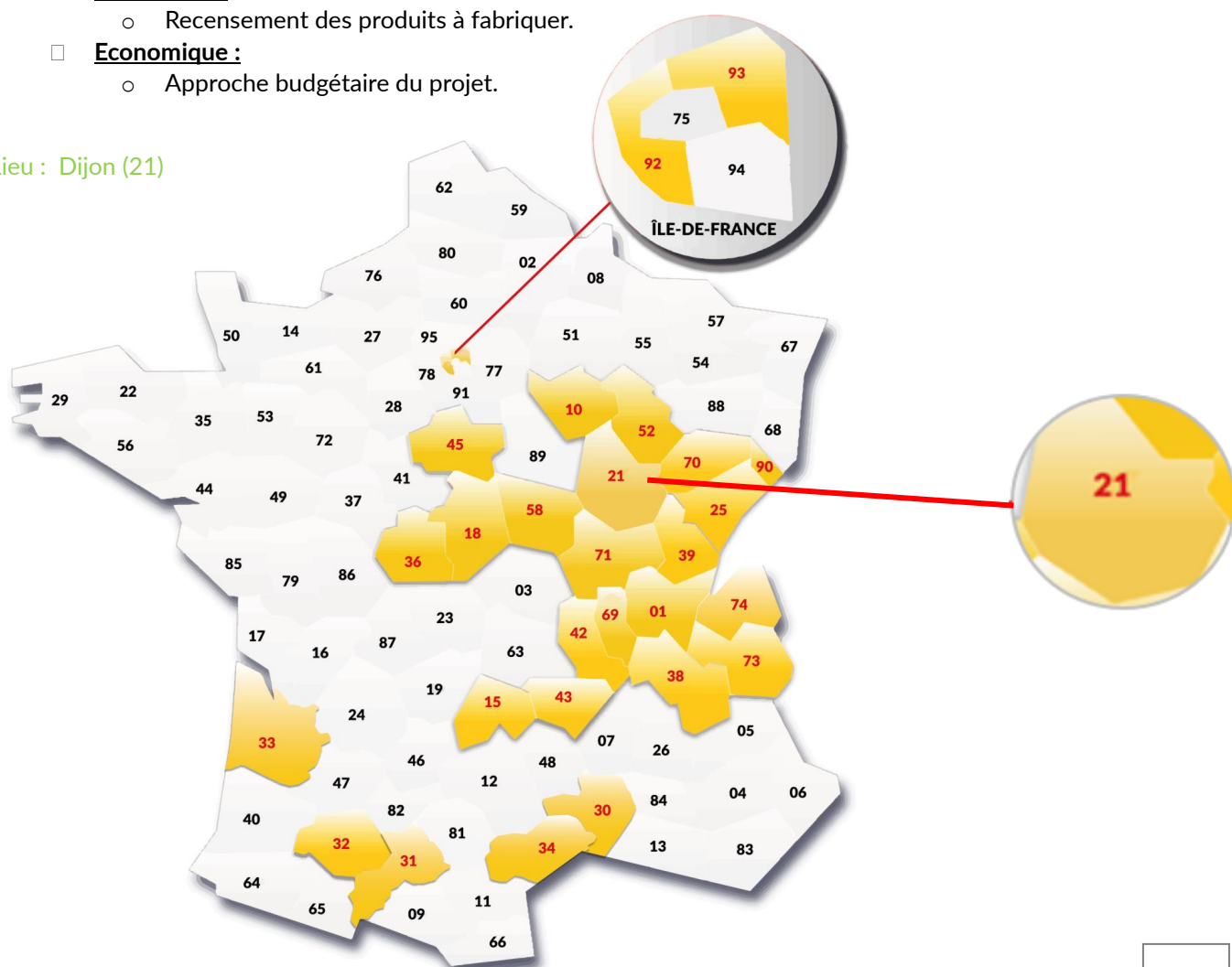
• ETUDE DE FAISABILITE D'UNE USINE DE LIANTS HYDROCARBONES - (DIJON 21)

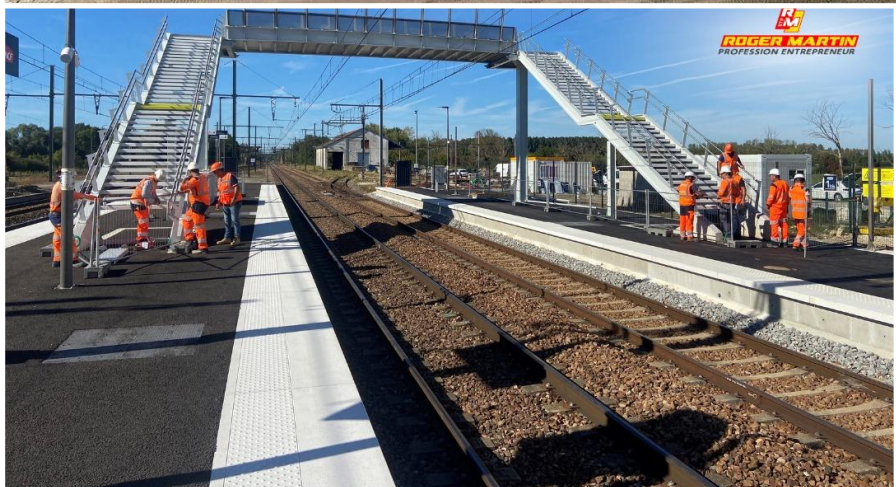
Vos recherches et projet porteront sur les domaines suivants :

- ☐ Rechercher de nouveaux types d'approvisionnement de la matière première (bitume) et de livraison des produits finis :
 - Voies ferrées,
 - Eau ...
- ☐ Rechercher les informations sur la Réglementation (Urbanisme, ICPE...) :
 - Sur nos site actuel,
 - Nouveau site...
- ☐ Environnementaux
- ☐ Industriels :
 - Définition des outils de production,
 - Dimensionnement ...
- ☐ Techniques :
 - Recensement des produits à fabriquer.
- ☐ Economique :
 - Approche budgétaire du projet.



Lieu : Dijon (21)





LABORATOIRE





- **LES SOLS EN FRANCE : CREATION D'UNE BASE DE DONNEES ROGER MARTIN SUR LA GELIVITE DES SOLS RENCONTRES LORS DES TRAVAUX DE TERRASSEMENT - (DIJON 21)**

Rattaché au Directeur Technique groupe et aux Responsable laboratoire des agences routières, l'objectif de ce projet est de créer une base de données des sols gélifs rencontrés sur tout le territoire à partir de l'essai de sensibilité au gel avec des sols plus ou moins traités à la chaux et au liant hydraulique.

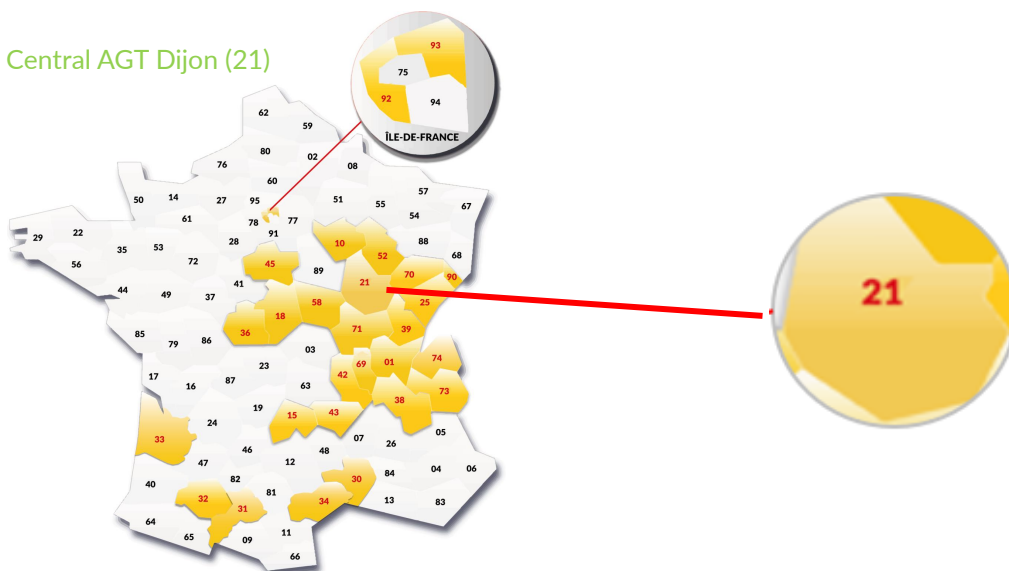
Pour une aide au choix des sols à terrasser dans la réponse aux Appels d'offres et pendant les travaux de terrassement

Vos principales missions seront :

- Comprendre les enjeux normatifs et la géologie des sols avant travaux
- Développer une machine d'expérimentation
- Mettre au point un mode opératoire
- Recenser les sols « gélifs » à étudier
- Réaliser les essais sur les différents sols choisis
- Créer une base de données Interne pour une meilleure compréhension des sols à terrasser dans la réponse aux Appels d'offres et pendant les travaux de terrassement



Lieu : Laboratoire Central AGT Dijon (21)





• **LES BBE (ENROBES A FROID) DE LA FORMULATION A L'APPLICATION EN LIEN AVEC LE PROJET NATIONAL IDEE : UNE TECHNIQUE DE REVETEMENT DECARBONANT EN VOIE DE DEVELOPPEMENT - (CHASSE SUR RHONE 38 – DIJON 21 – BOURGES 18)**

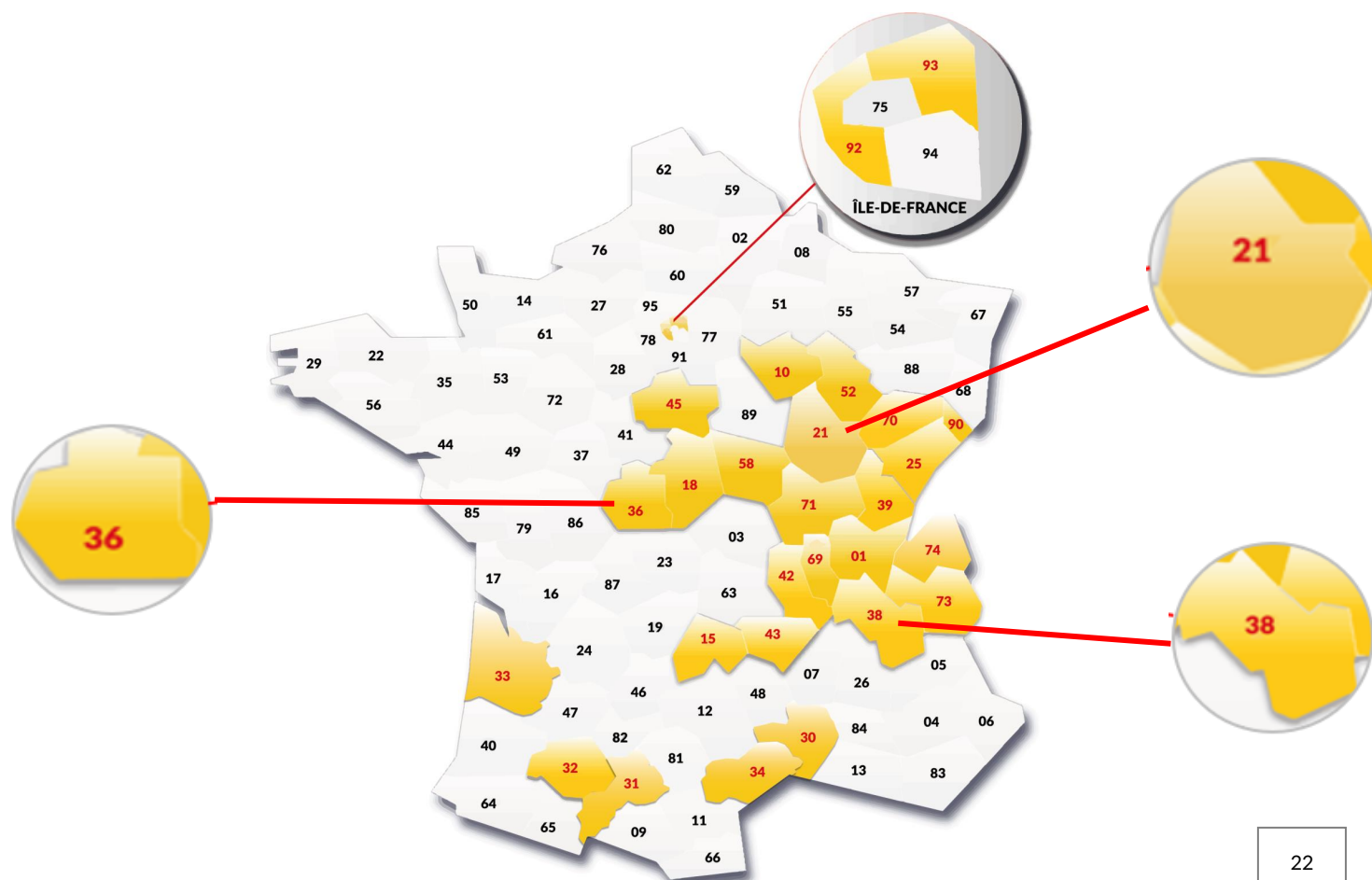
Rattaché au Directeur Technique groupe et au Responsable Technique Régional, l'objectif de ce projet est de recenser l'ensemble des chantiers internes réalisés avec cette technique pour apporter une aide au choix pour les laboratoires du Groupe ROGER MARTIN, les bureaux d'études et les conducteurs de travaux.

Vos principales missions :

- Recenser les chantiers en enrobés froids réalisés depuis 2019 avec les produits appliqués
- Répertorier les études, les process de fabrication
- Expertiser les enrobés en place après carottage et relevé visuel (essais sur le liant résiduel et les performances de résistance des techniques)
- Calculer leur empreinte carbone
- Définir un principe de réflexion dans le choix de la technique en fonction du réseau routier



Lieu : Laboratoire : Dijon (21) / Chasse s/Rhône (38) / Bourges (18)





- **DEVELOPPEMENT DES REVETEMENTS CLAIRS CHAUD, TIEDES ET FROIDS, BILAN CARBONE ET ALBEDOTEQUE - (CHASSE SUR RHONE 38 – DIJON 21 – BOURGES 18)**

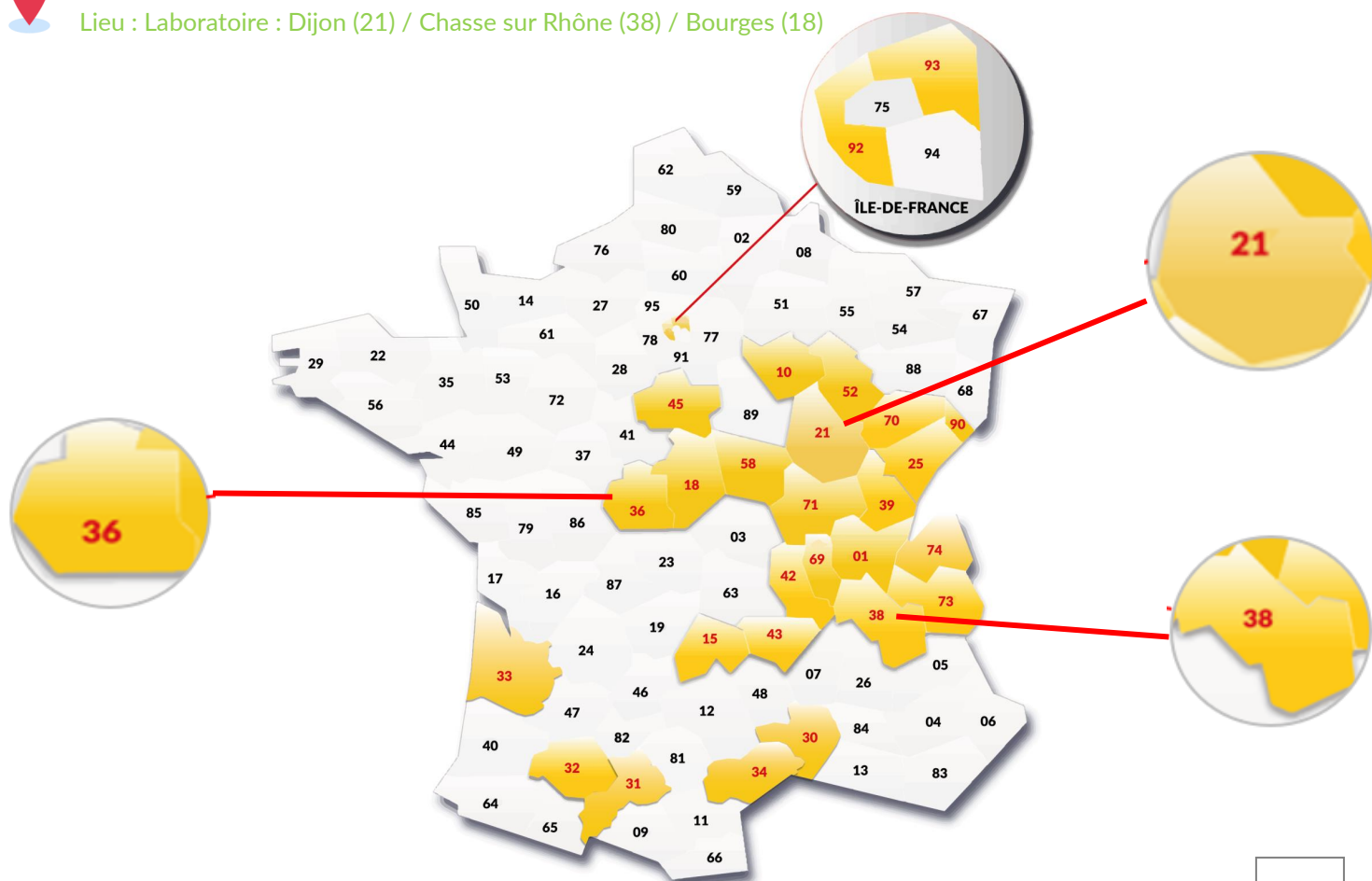
Rattaché au Directeur Technique Groupe, au Laboratoire Central et au Responsables Techniques Régionaux, l'objectif de ce projet est de créer un répertoire complet technico-commercial avec approche empreinte carbone et Albédo des revêtements clairs disponibles sur le marché.

Vos principales missions :

- Recenser les techniques existantes
- Recenser les chantiers internes réalisés depuis 5 ans
- Définir et calculer les empreintes carbone
- Définir et calculer les albédos en fonction des formules et du vieillissement in situ

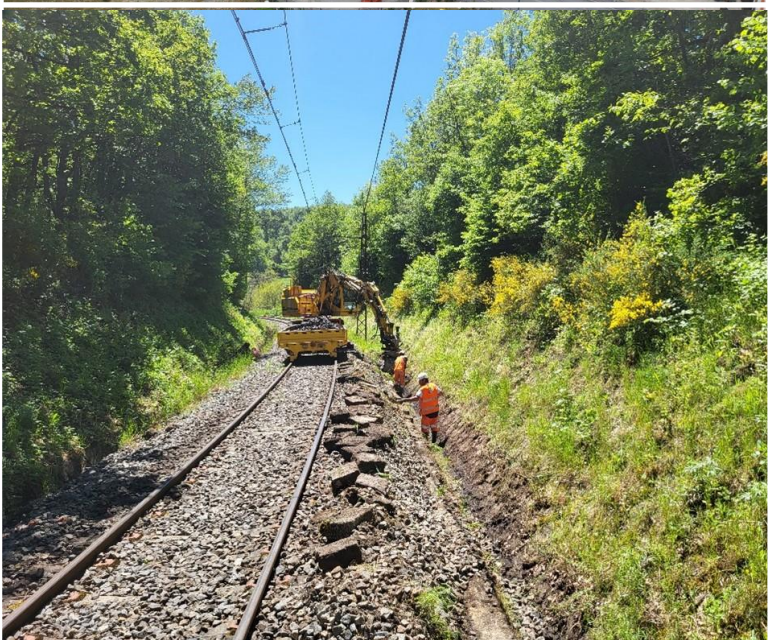


Lieu : Laboratoire : Dijon (21) / Chasse sur Rhône (38) / Bourges (18)





TRAVAUX / EXPLOITATION



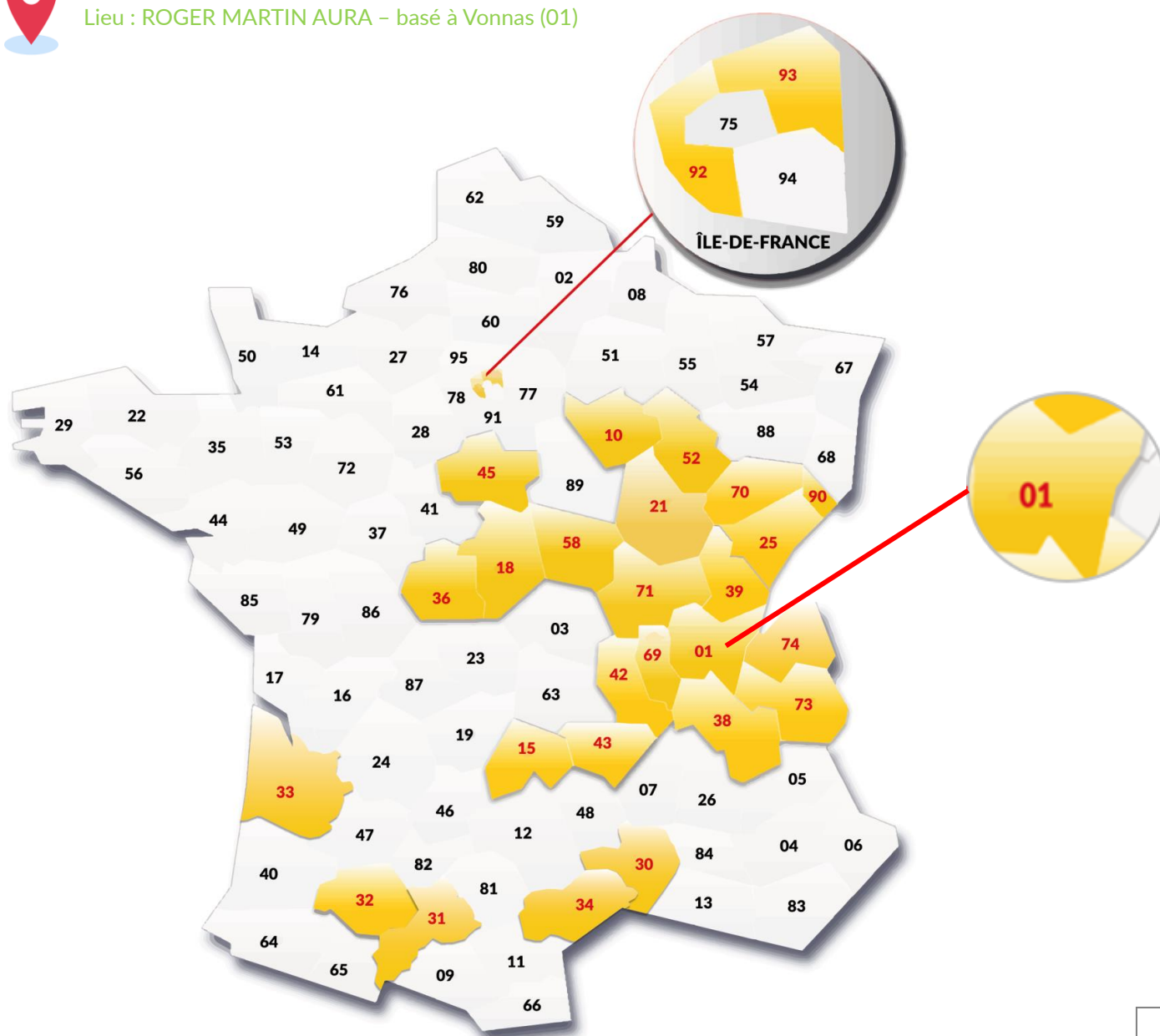


• ETUDE DES MARCHES PRIVES SUR L'AIN - (VONNAS 01)

Dans le cadre d'une nouvelle activité sur notre agence de l'Ain basée à Vonnas (01), vos missions consisteront à cartographier des zones et potentiels de marchés en travaux neufs et en entretien des grandes usines ou des dépôts.



Lieu : ROGER MARTIN AURA – basé à Vonnas (01)





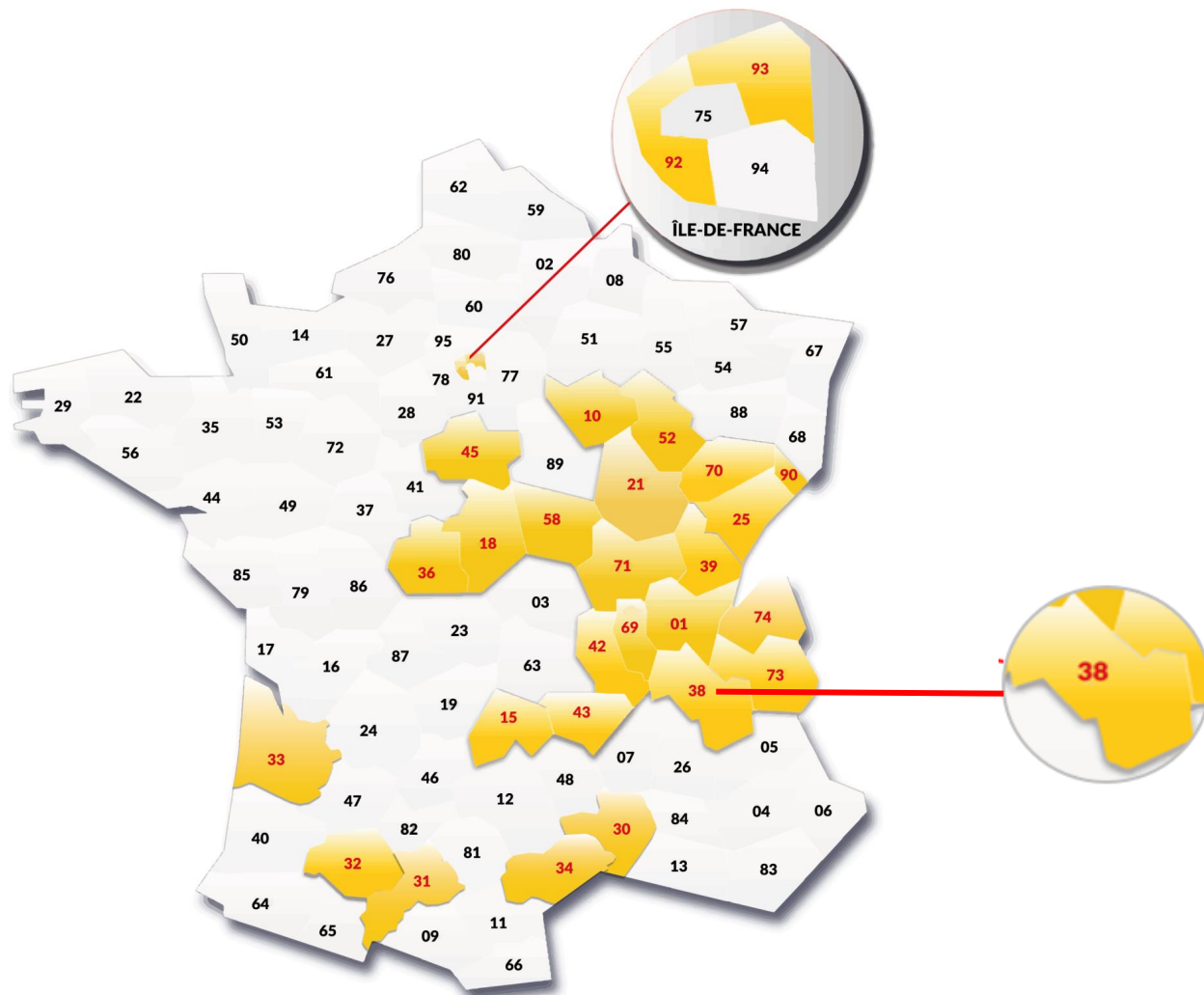
- **COMMENT OPTIMISER NOS DEPLACEMENTS SUR CHANTIER DANS LA METROPOLE LYONNAISE AU MILIEU DE TOUS LES CHANTIERS EXISTANTS - (CHASSE SUR RHONE 38)**

Dans le cadre de nos chantiers sur la Métropole Lyonnaise, vos missions seront les suivantes :

- Répertorier et cartographier l'ensemble de nos chantiers,
- Déterminer les trajets les plus simples et efficaces entre chaque chantier
- Proposer des solutions d'optimisation des déplacements
- Liste non exhaustive, vous serez amené(e) à travailler en autonomie et proposer les meilleurs solutions et possibilités



Lieu : ROGER MARTIN AURA – basé à Chasse sur Rhône (38)





• ETUDE VISANT AU DEVELOPPEMENT DE NOTRE ACTIVITE DE PONTAGE (FISSURE) - (DIJON 21)

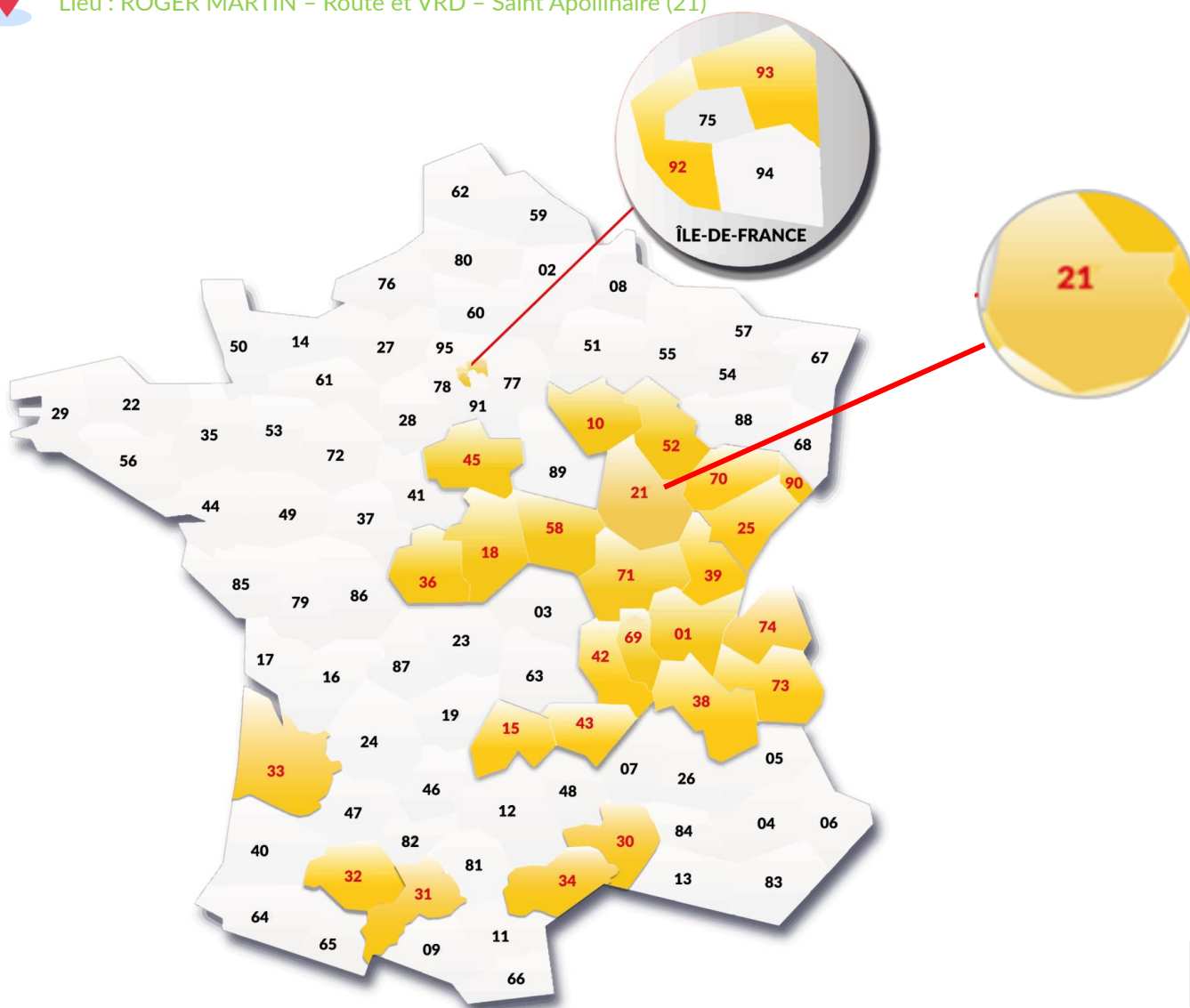
Au sein de l'agence et rattaché au Directeur d'Agences, vous serez amené à travailler en autonomie avec d'autres services / domaines transversaux (mécanique, technique, travaux, économique, etc).

Vos principales missions :

- Etude de marché interne
- Etude de marché externe
- Rationalisation de nos process
- Modélisation de nos coûts
- Analyse du potentiel de développement
- Mise en place d'un plan d'action pour faire croître cette activité



Lieu : ROGER MARTIN – Route et VRD – Saint Apollinaire (21)





- **DEVELOPPEMENT DE LA STRATEGIE DE DECARBONATION DE ROGER MARTIN PAR RAPPORT A LA REGLEMENTATION DE BILAN CARBONE DANS LES MARCHES PUBLICS - (DIJON 21)**

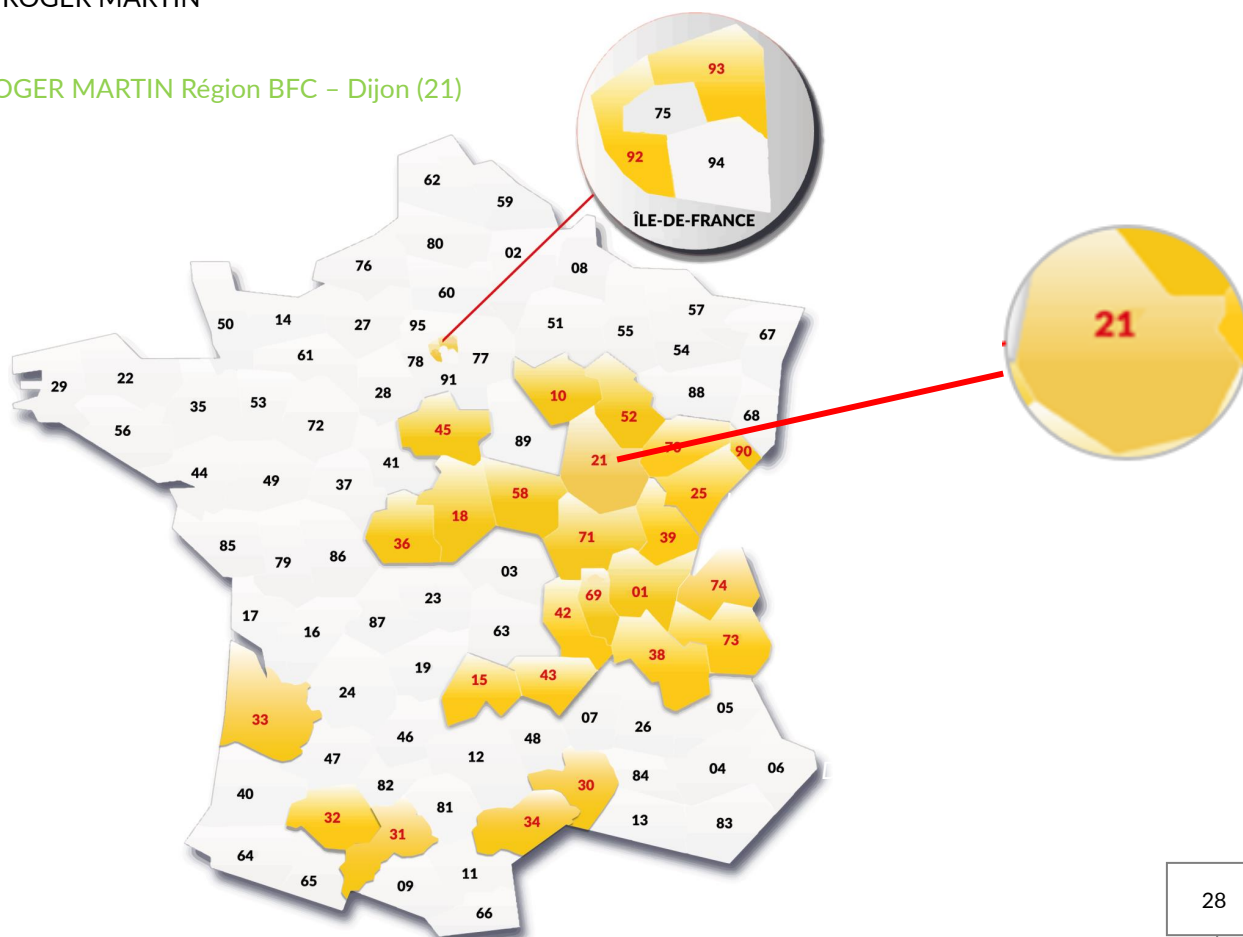
Rattaché au Directeur régional, ses Directeurs d'Agences et au Directeur Technique.

Vos missions principales :

- Réaliser, en Bourgogne-Franche-Comté (BFC), un état des lieux des critères de bilan carbone spécifiés par les donneurs d'ordres dans leurs marchés Publics / Privés
- Analyser leur incidence sur les critères de jugements et sur les positions des installations industrielles en Bourgogne-Franche-Comté
- Constituer et piloter un groupe de travail interne avec le Directeur Régional, les Directeurs d'Agences et le Directeur Technique et des Bureau d'Etudes
- Mettre en place une aide aux choix et à la réflexion pour les Directeurs Régionaux et d'Agences du Groupe ROGER MARTIN



Lieu : ROGER MARTIN Région BFC – Dijon (21)





• TRAVAUX D'ÉTANCHEITE EN ENROBE SUR BAJoyer DE CANAUX - (DIJON 21)

Dans le cadre des futurs travaux d'étanchéité sur le chantier du CSNE (Canal Seine Nord Est), une partie du projet sera réalisé en enrobé.

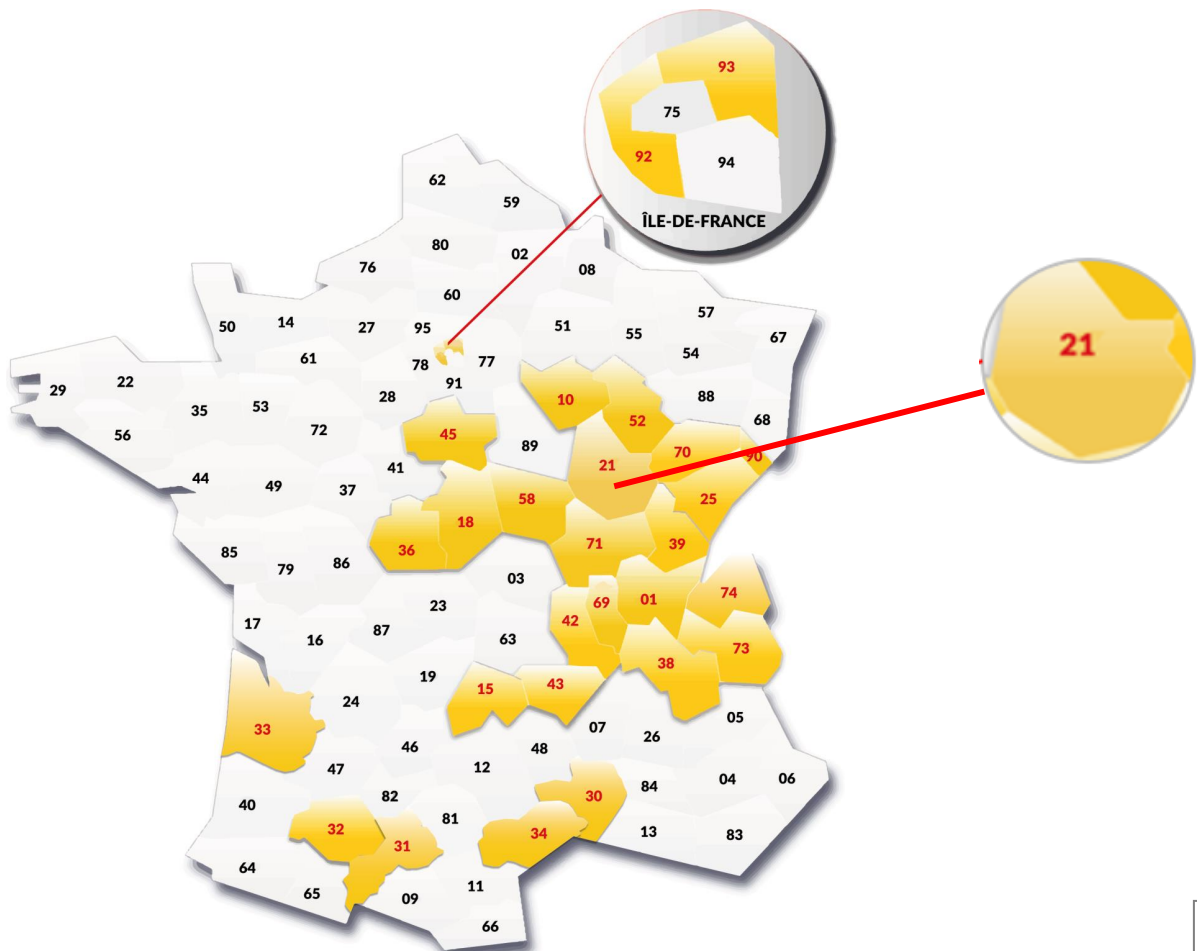
Vos missions seront les suivantes :

- Etablir un sourcing des entreprises pouvant réaliser de genre de travaux en Europe (voir plus)
- Evaluer en parallèle la possibilité d'adapter le matériel usuel (finisseurs et tables)
- Liste non exhaustive, s'agissant d'un stage en autonomie, vous serez amené à nous proposer plusieurs idées de développement sur ce sujet

La maîtrise de l'Anglais semble indispensable. Idéalement, vous êtes issu(e) d'une formation en Mécanique.



Lieu : ROGER MARTIN Dijon (21) avec des déplacements à prévoir





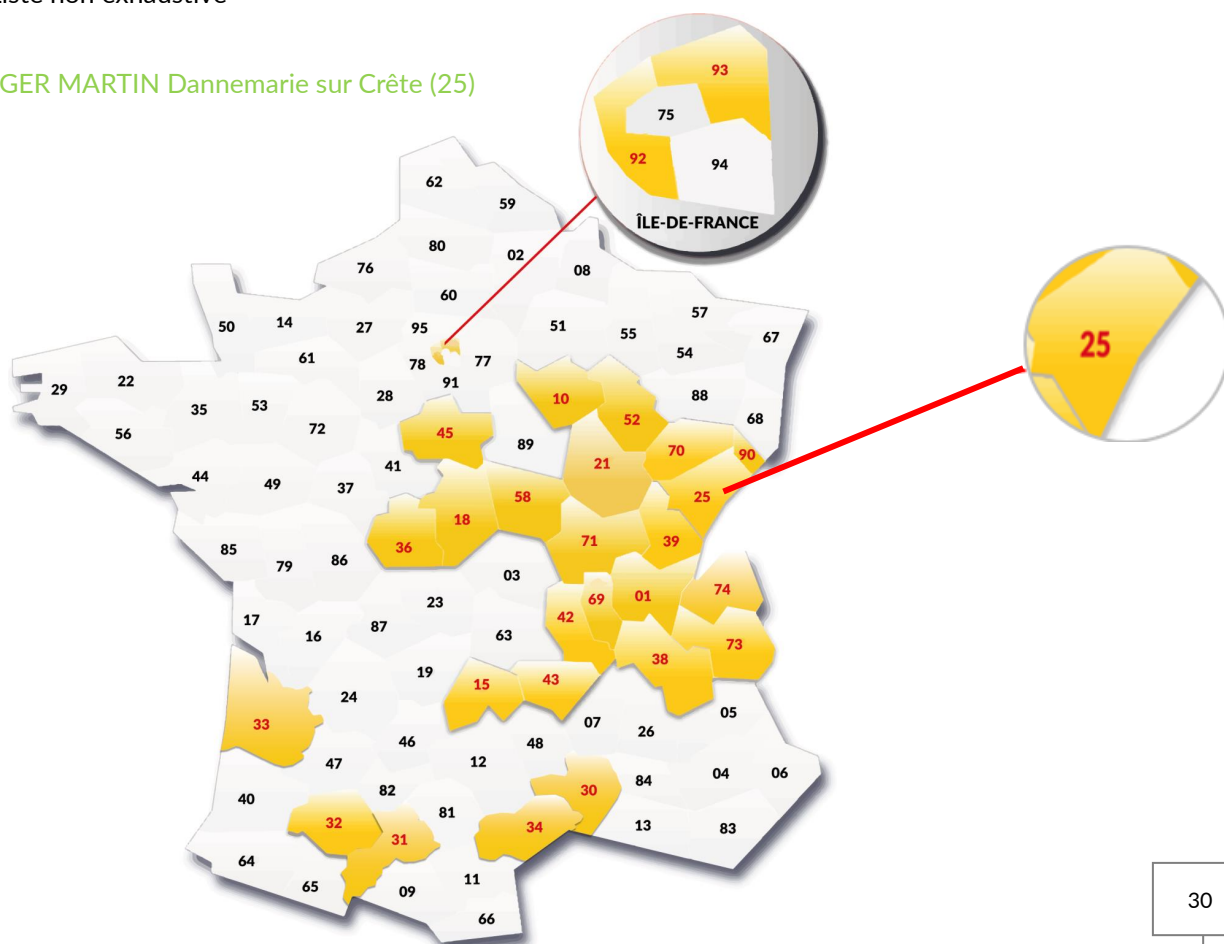
- ANALYSE DE MARCHÉ SUR LES TRAVAUX DE TYPE PHOTOVOLTAÏQUE / EOLIEN / ENERGIES RENOUVELABLES => STRATEGIE DE CES DOSSIERS / ACTEURS LOCAUX / MAILLAGE DES PROJETS - (DANNEMARIE SUR CRETE 25)

Vos missions seront les suivantes :

- Inventaire des chantiers concernant ce domaine d'activité déjà réalisés dans le groupe et retour d'expérience
- Identification de la Maitrise d'Ouvrage (MOA) ou Maitrise d'œuvre (MOE) de ce qui se fait sur le marché
- Analyse des formes de consultation : consultation marché public et proportion, dossiers privés
- Prospection au niveau des MOE (plan de charge, activité potentielle dans les mois/années à venir)
- Inventaire des potentielles réalisations dans un futur proche en Bourgogne-Franche-Comté – calendrier de consultation
- Stratégies à mettre en œuvre pour avoir un maximum de chances d'aboutir sur ces projets (développement technique, matériel, compétences ...)
- Liste non exhaustive



Lieu : ROGER MARTIN Dannemarie sur Crête (25)





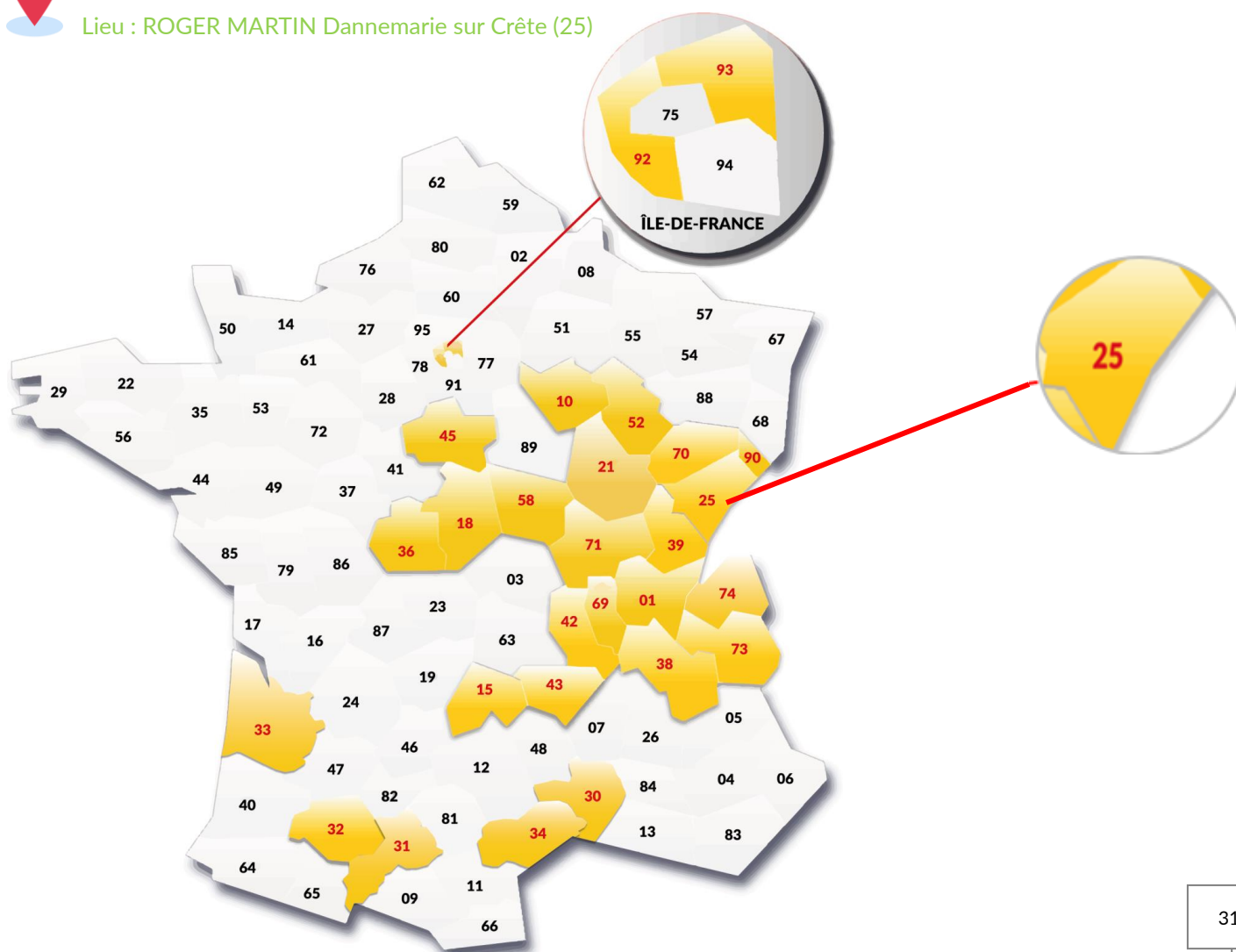
• VALORISATION ET/OU TRAITEMENT DES MATERIAUX POLLUES HAP/HCT - (DANNEMARIE SUR CRETE 25)

Vos missions seront les suivantes :

- Analyser le cadre réglementaire
- Analyser les flux actuels de déblais pollués par HAP/HCT et proportion potentielle à venir
- Analyser les exutoires et/ou solutions de traitement/retraitement de ces déblais pollués. La valorisation est-elle possible ?
- Actions à mener d'un point de vue investissement matériel, technique, aire de stockage
- Faire une étude chiffrée, coût de traitement, solutions trouvées
- Liste non exhaustive



Lieu : ROGER MARTIN Dannemarie sur Crête (25)





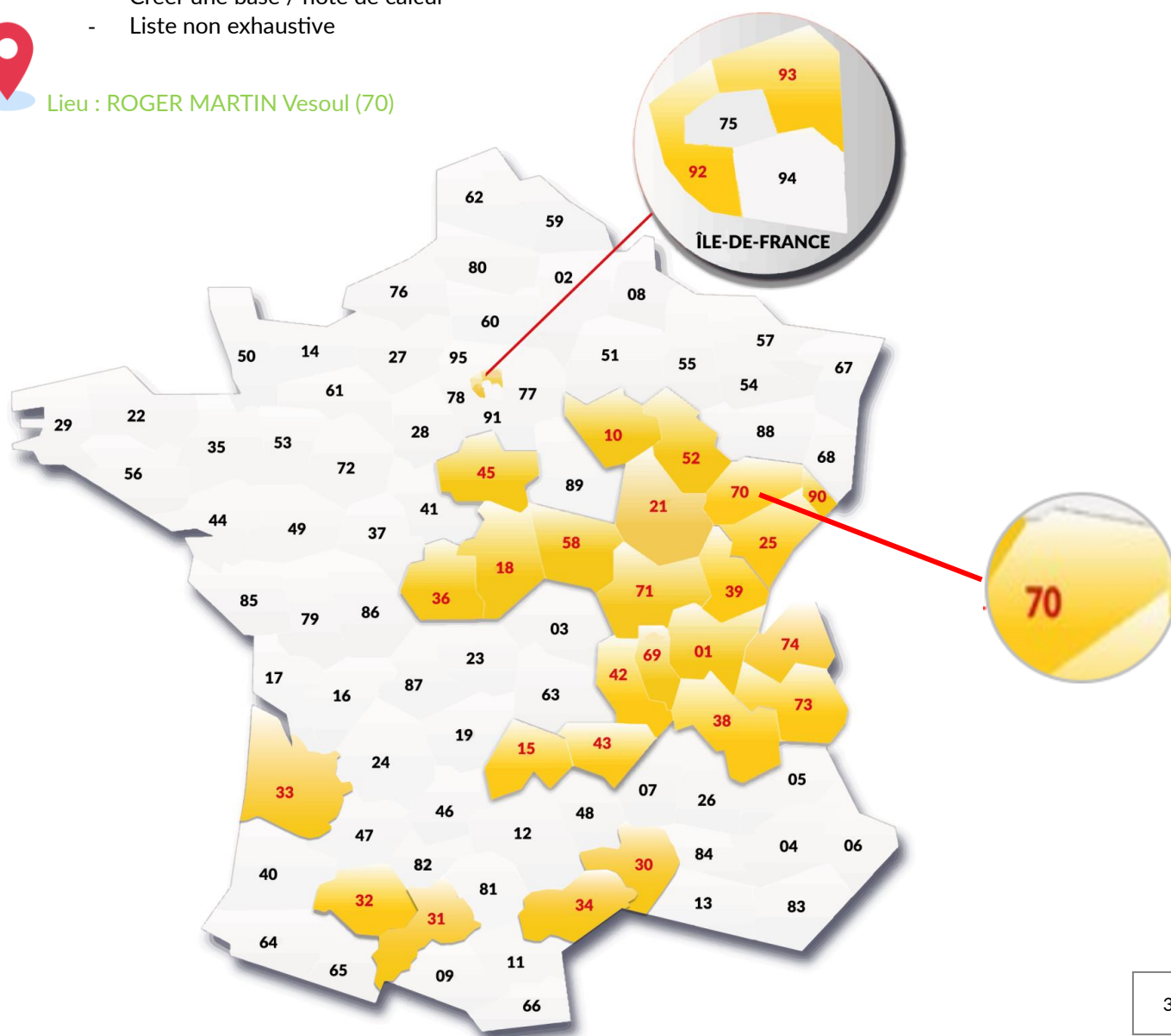
- **CREATION D'UN LOGICIEL DE CALCUL / VERIFICATION DES RESEAUX D'EAUX PLUVIALES A USAGE DES BUREAU D'ETUDES ET CONDUCTEUR (TRICE) DE TRAVAUX - (VESOUL 70)**

Dans le cadre de nos chantiers en réseaux humides, nous aimerions que vous créiez (sur Excel) un logiciel (feuille) de calcul permettant de pouvoir poser les réseaux humides. A ce titre, vos missions seront les suivantes :

- Analyser et dimensionner les réseaux d'eaux pluviales selon les types de chantiers
- Etudier les différentes réglementations
- Calculer les pentes sur différents chantiers
- Créer une base / note de calcul
- Liste non exhaustive



Lieu : ROGER MARTIN Vesoul (70)





• BORDURES COULEES EN PLACE : ETUDE DE MARCHÉ - (VESOUL 70)

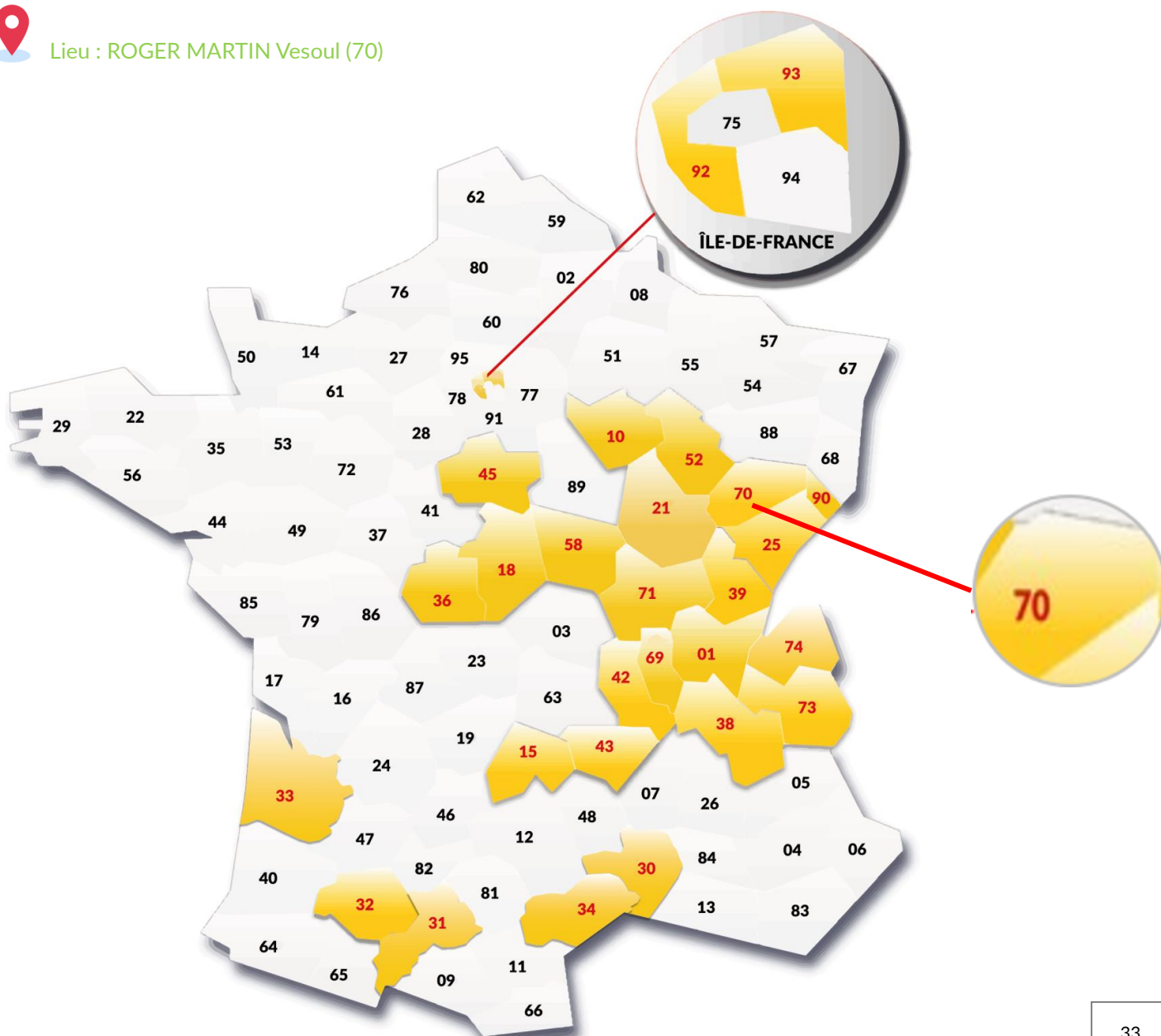
Nous souhaitons faire une étude de marché sur les bordures coulées en place (béton extrudé).

Vos missions seront les suivantes :

- Enquête / étude de marché auprès de la Maitrise d'Oeuvre et Maitrise d'Ouvrage
- Recueillir les motifs de réticence
- Développer un argumentaire de vente pour proposer du béton extrudé en bordure coulée
- Liste non exhaustive



Lieu : ROGER MARTIN Vesoul (70)





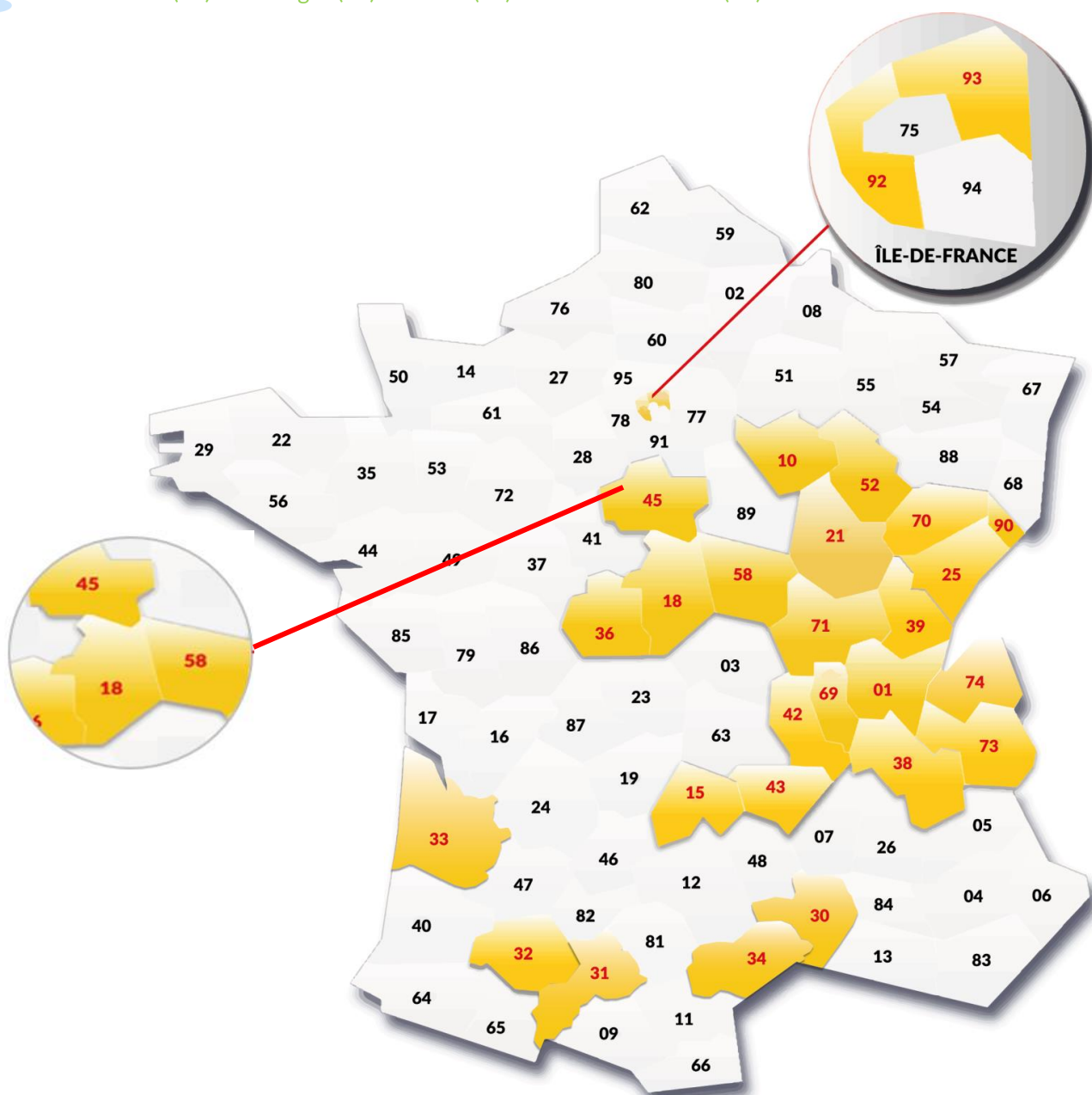
• ETUDE DES PRODUCTIONS D'ENROBES EN REGION CENTRE-VAL DE LOIRE - (ORLEANS - BOURGES - DIORS - MESVES SUR LOIRE)

Dans le cadre de ce projet, nous aimerions que vous cartographiez l'ensemble des usines de production d'enrobés (chaud, froid ou autre) dans la région Centre Vale de Loire et à proximité de nos agences.

Le détail et les attentes de ce projet seront à développer lors d'un entretien.



Lieu : Orléans (45) ou Bourges (18) ou Diors (36) ou Mesves sur Loire (58)



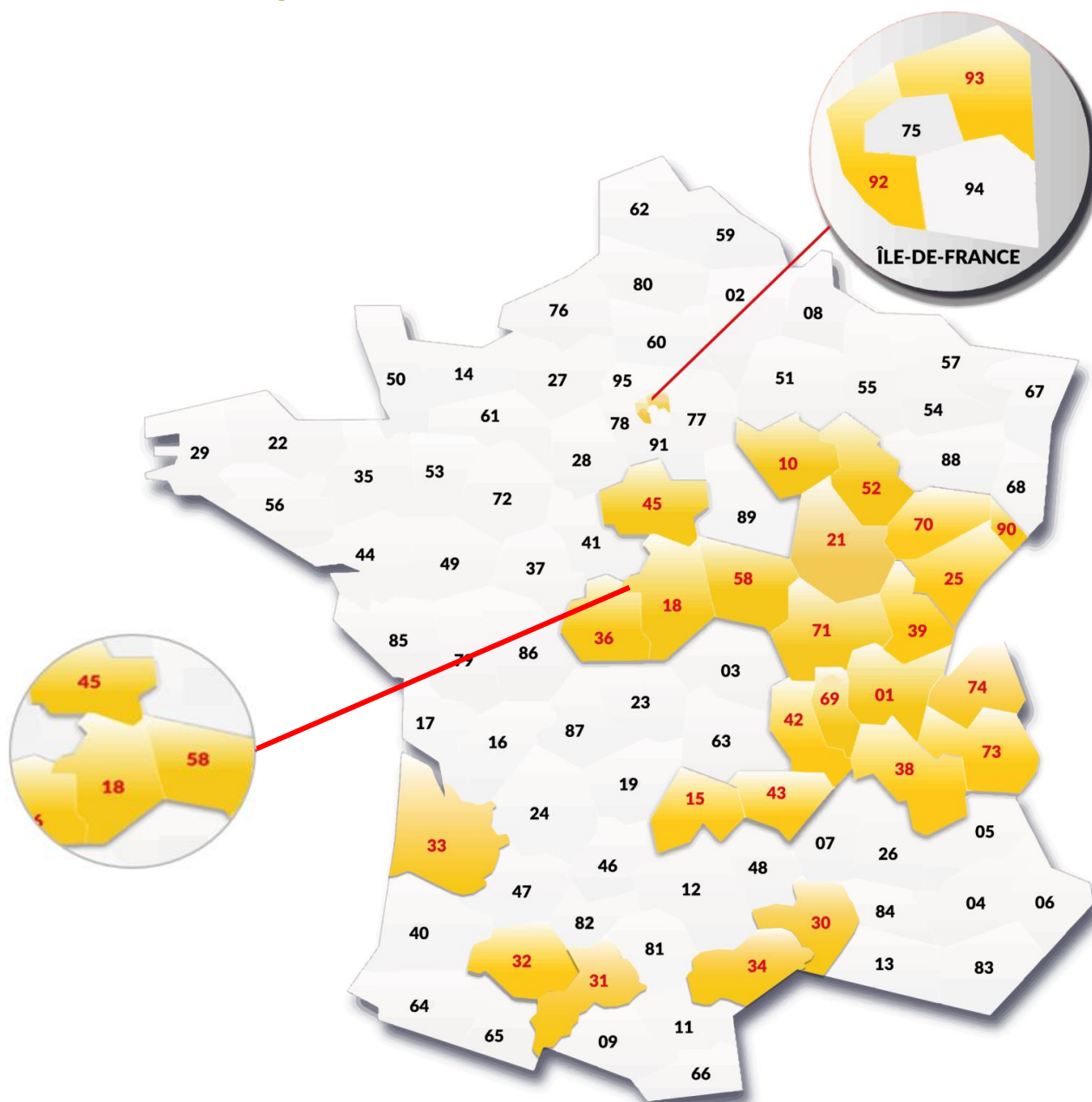


- PARTICIPATION A LA CREATION D'UNE PLATEFORME DE VALORISATION DES MATERIAUX ISSUS DE TRAVAUX DU BTP ET DES TRAVAUX PAYSAGERS- (ORLEANS - BOURGES - DIORS - MESVES SUR LOIRE)

Nous définirons ensemble les missions, le cahier des charges et le plan d'action.



Lieu : Orléans (45) ou Bourges (18) ou Diors (36) ou Mesves sur Loire (58)



CONTACTS

Pour toutes vos candidatures en Stage, en Alternance ou en CDI, contactez notre Service Recrutement :

Mme Geoua LY

Chargée de Recrutement et Relations Ecoles

03 80 70 20 44

Mme Aurore BEUDET

Chargée de Recrutement

03 80 70 20 49

Mail : [postuler sur notre site](#) ou envoyer un mail à recrutement@rogermartin.fr

Visitez notre site web : www.rogermartin.fr

Suivez-nous également sur nos réseaux sociaux :

[Youtube](#) - [LinkedIn](#) - [Facebook](#) - [Instagram](#)



Retrouvez notre Book des stages sur notre site internet en cliquant sur ce [Lien](#) ou en flashant ce QRCode



Vous pouvez aussi postuler directement via ce [Lien](#) ou en flashant ce QRCode

